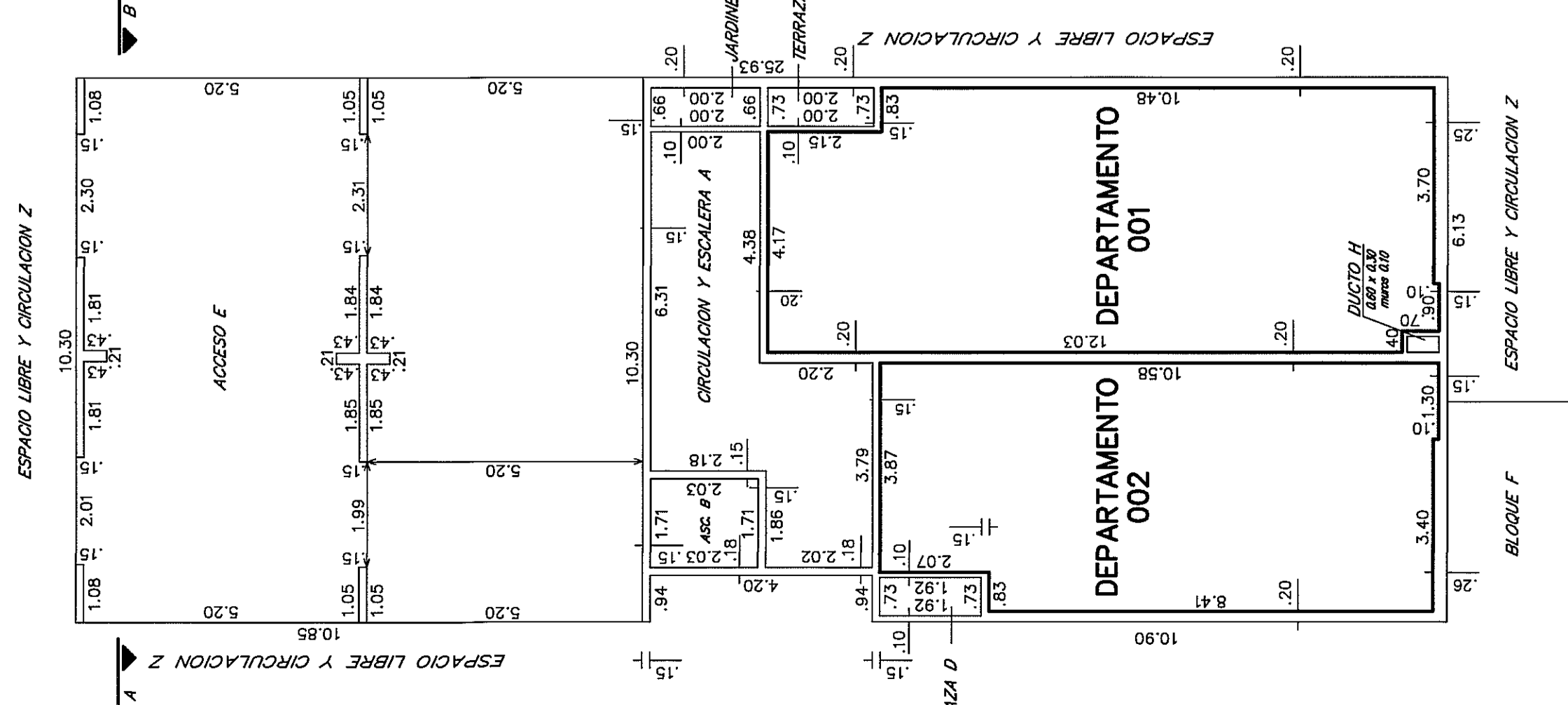
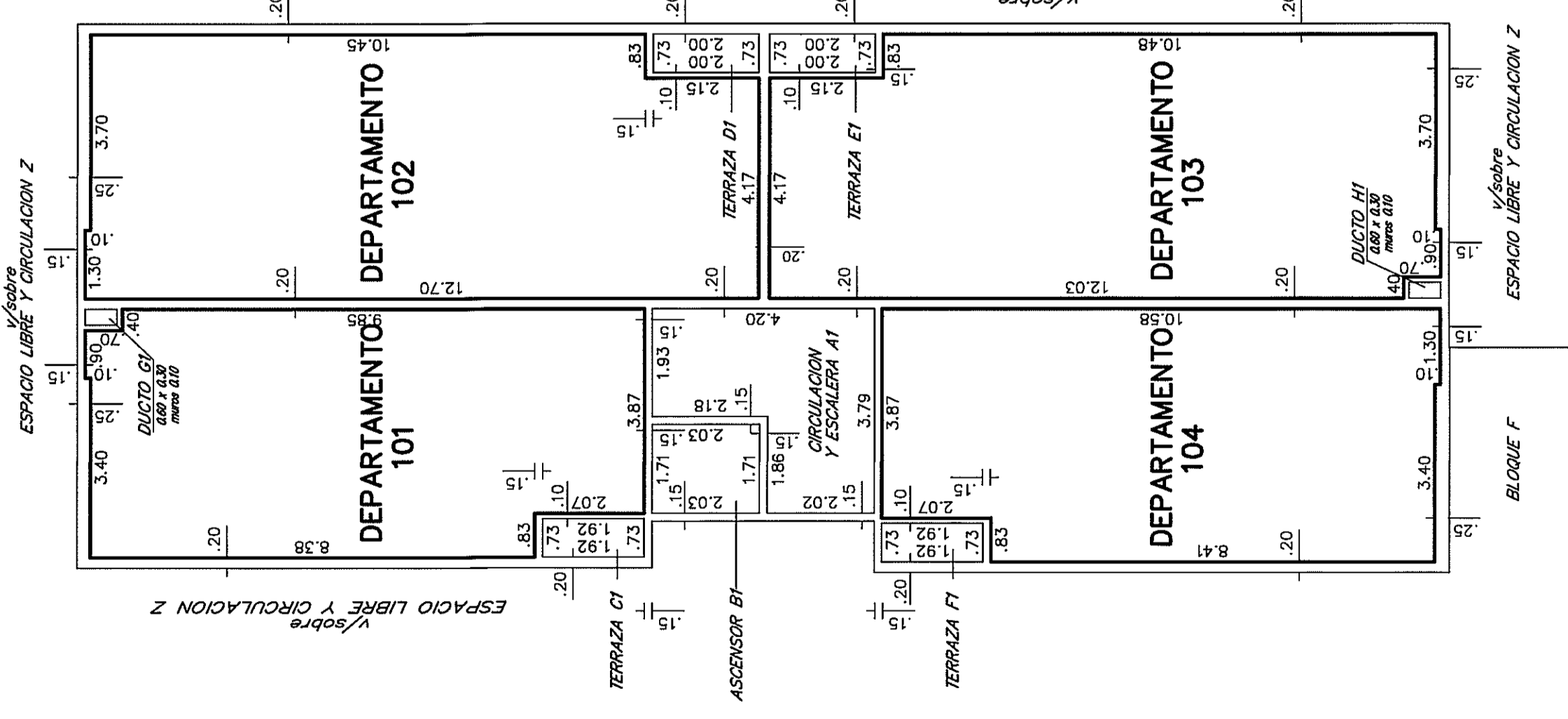


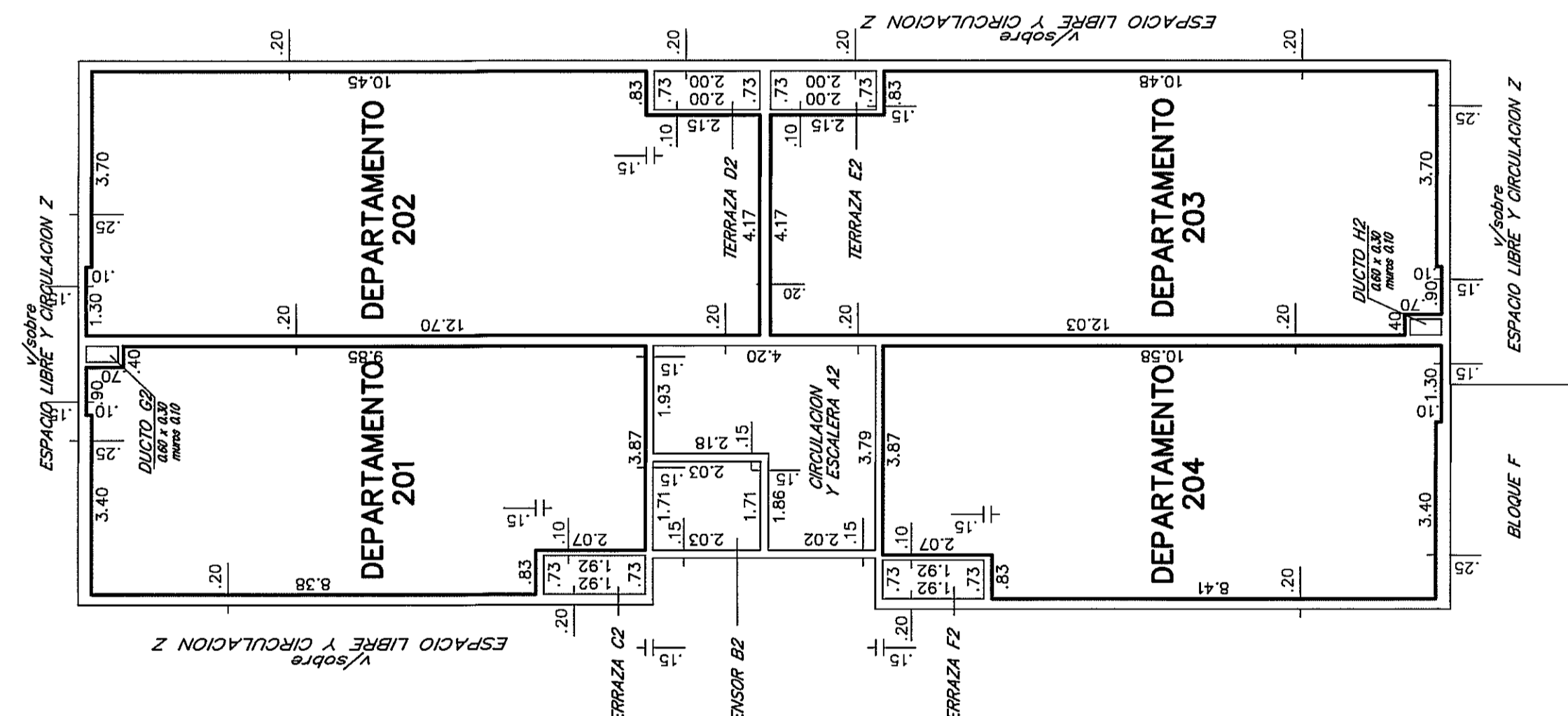
PLANTA BAJA



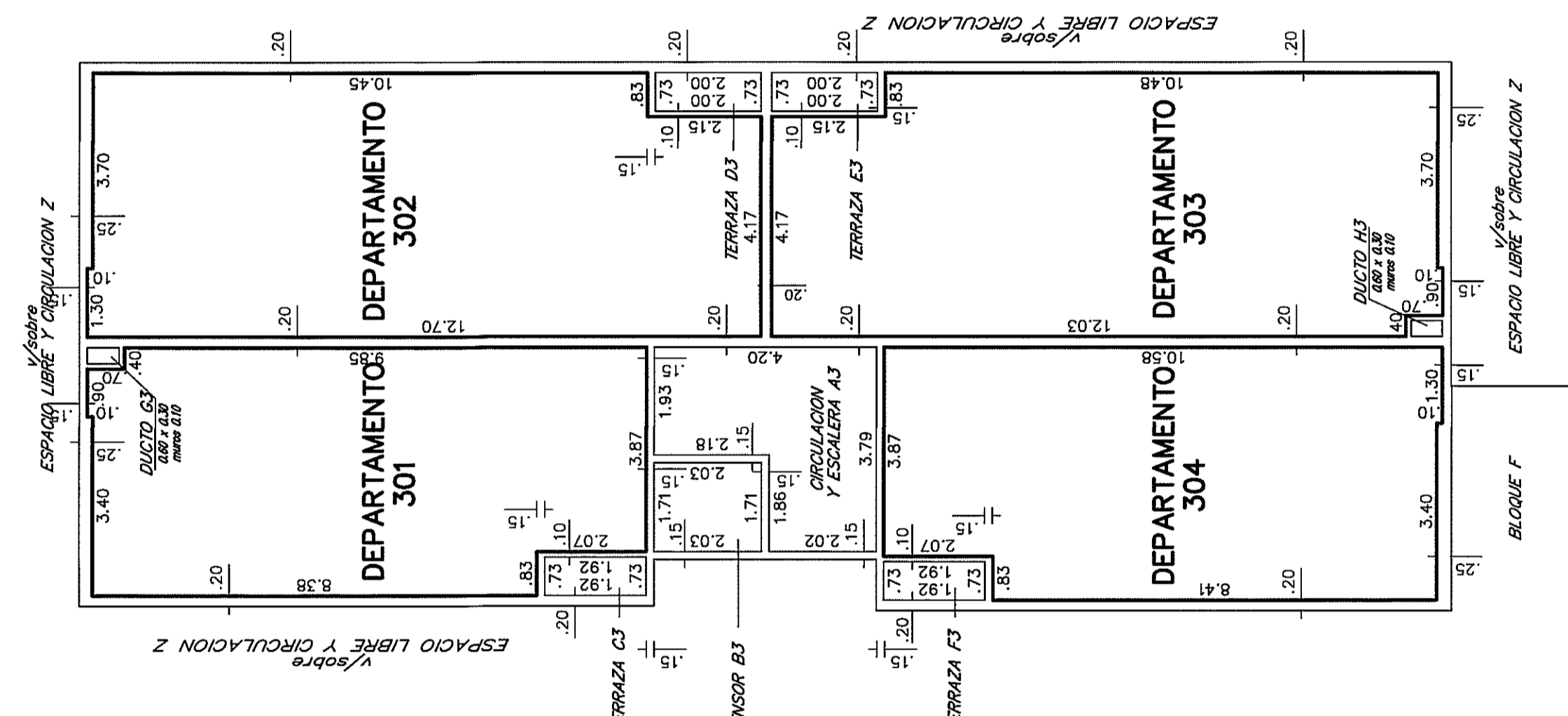
PISO 1



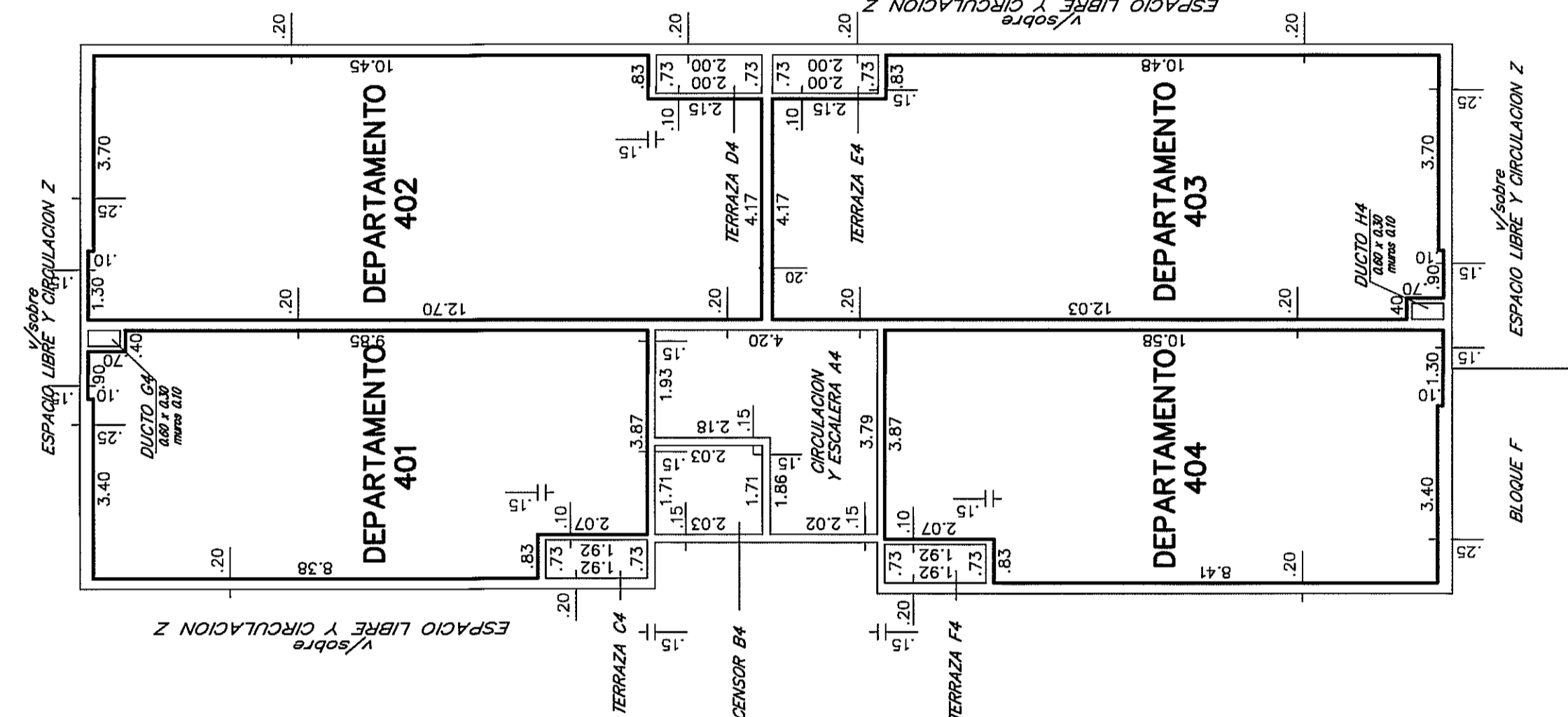
PISO 3



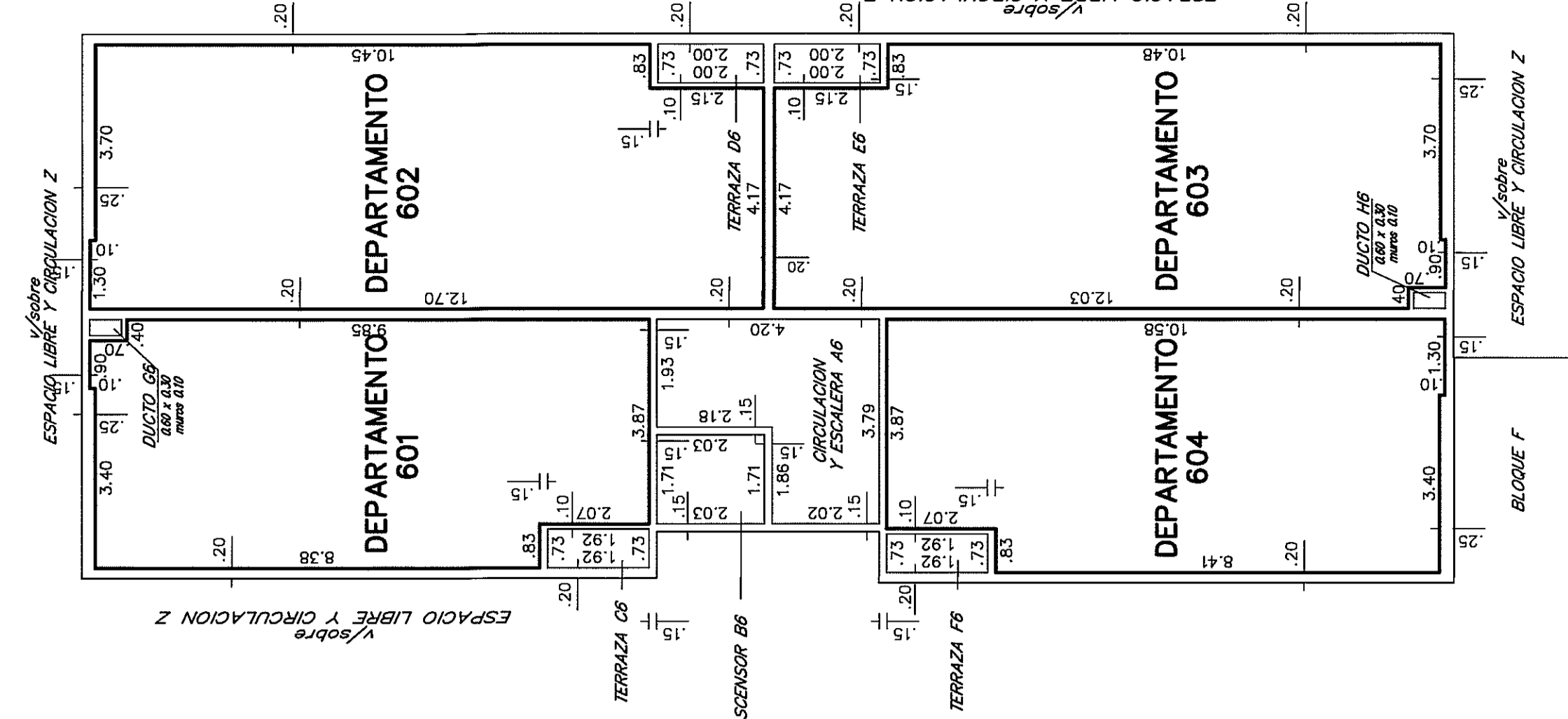
PISO 4



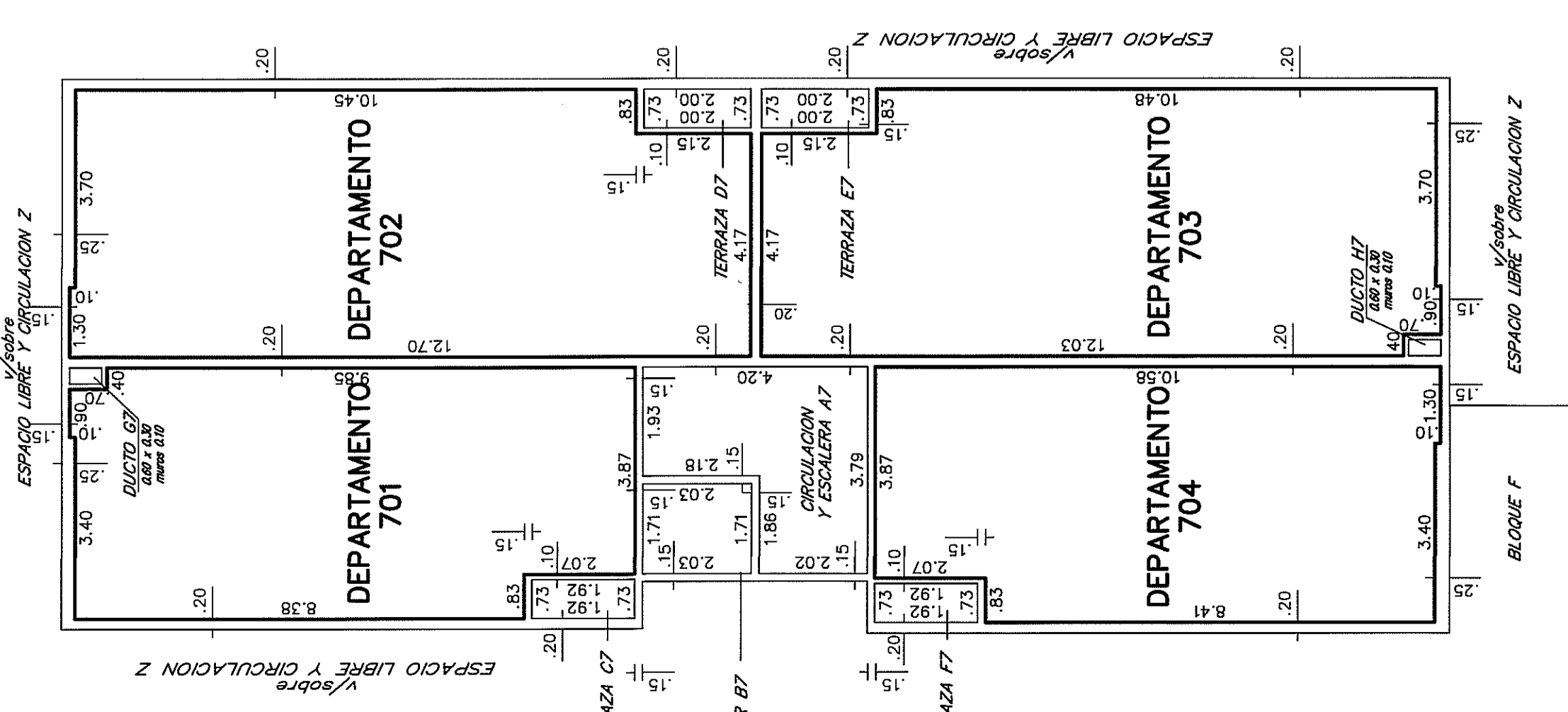
PISO 5



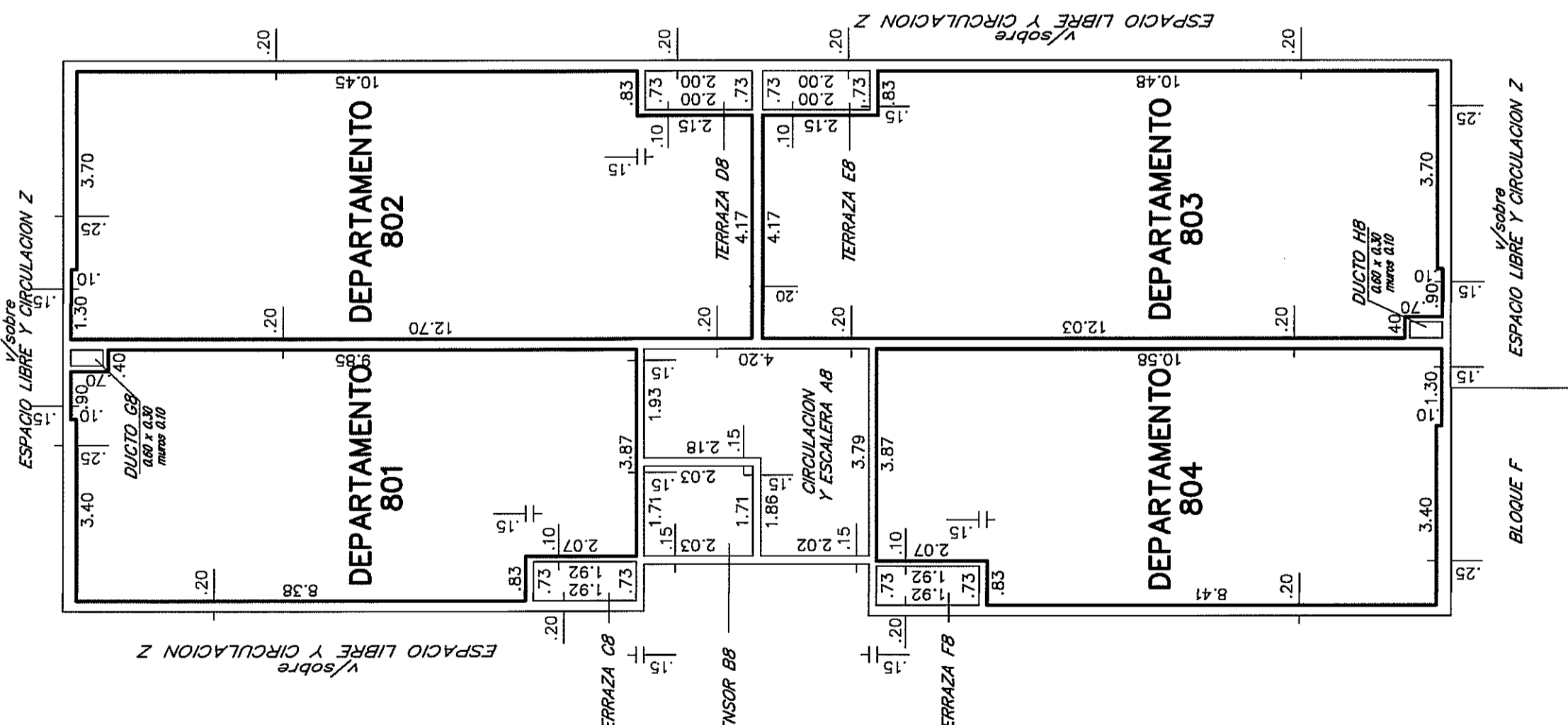
PISO 6



PISO 7



PISO 8



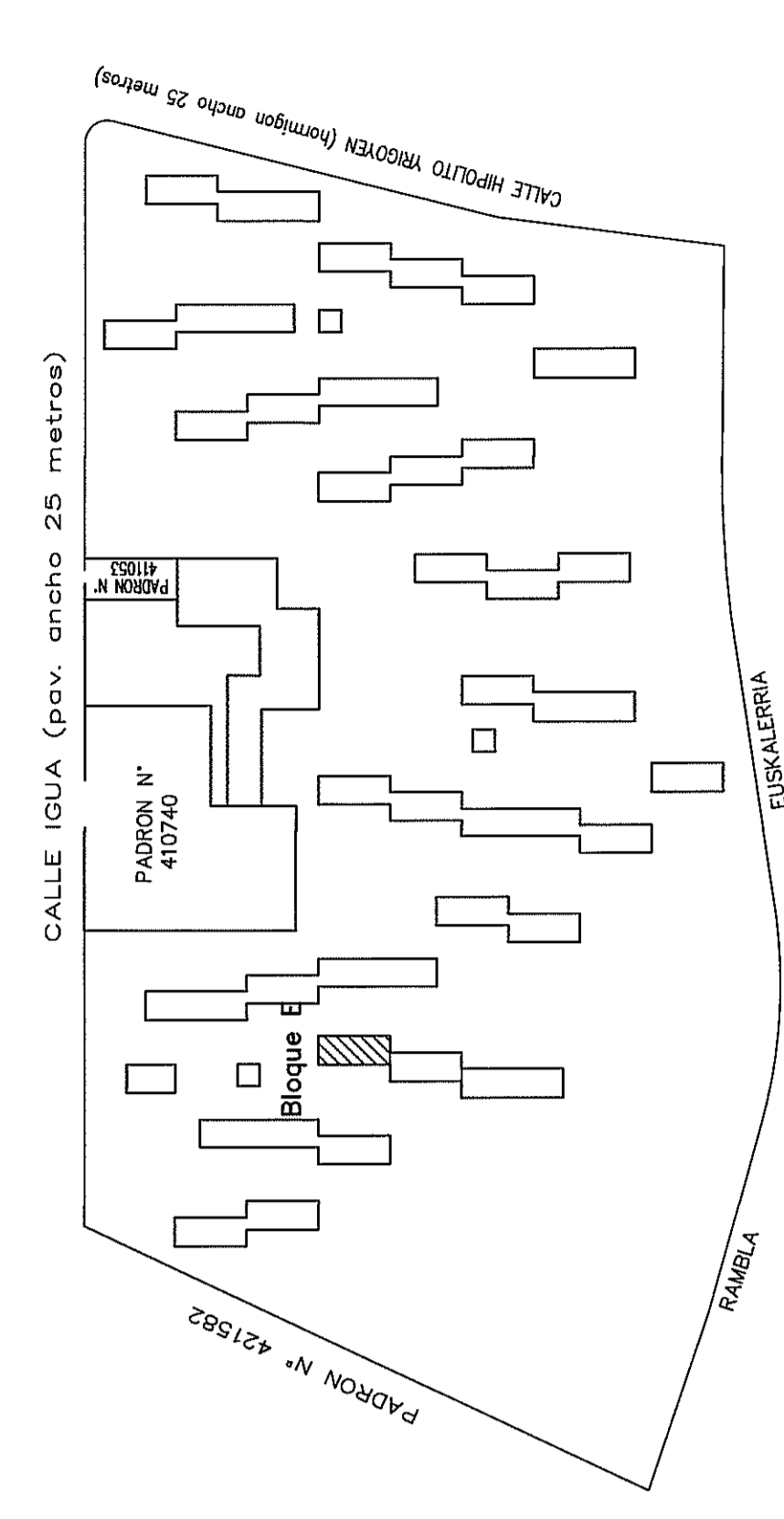
PLANILLA de áreas en metros cuadrados

DESIGNACION	PROPIEDAD INDIVIDUAL	PROPIEDAD COMUN EDIFICADA	LIBRE	TOTAL EDIFICADO	OBSERVACIONES
Bloque					
Planta Baja					
DEPARTAMENTO 001	47.29	20.62	3.97	71.88	
DEPARTAMENTO 002	47.29	20.62	3.97	71.88	
DEPARTAMENTO 101	47.29	20.62	3.97	71.88	
DEPARTAMENTO 102	47.29	20.62	3.97	71.88	
DEPARTAMENTO 201	47.29	20.62	3.97	71.88	
DEPARTAMENTO 202	47.29	20.62	3.97	71.88	
DEPARTAMENTO 301	47.29	20.62	3.97	71.88	
DEPARTAMENTO 302	47.29	20.62	3.97	71.88	
DEPARTAMENTO 401	47.29	20.62	3.97	71.88	
DEPARTAMENTO 402	47.29	20.62	3.97	71.88	
DEPARTAMENTO 501	47.29	20.62	3.97	71.88	
DEPARTAMENTO 502	47.29	20.62	3.97	71.88	
DEPARTAMENTO 601	47.29	20.62	3.97	71.88	
DEPARTAMENTO 602	47.29	20.62	3.97	71.88	
TOTALES	217.47	41.99	3.83	263.29	
Planta 1					
DEPARTAMENTO 103	47.29	20.62	3.97	71.88	
DEPARTAMENTO 104	47.29	20.62	3.97	71.88	
DEPARTAMENTO 203	47.29	20.62	3.97	71.88	
DEPARTAMENTO 204	47.29	20.62	3.97	71.88	
DEPARTAMENTO 303	47.29	20.62	3.97	71.88	
DEPARTAMENTO 304	47.29	20.62	3.97	71.88	
DEPARTAMENTO 403	47.29	20.62	3.97	71.88	
DEPARTAMENTO 404	47.29	20.62	3.97	71.88	
DEPARTAMENTO 503	47.29	20.62	3.97	71.88	
DEPARTAMENTO 504	47.29	20.62	3.97	71.88	
DEPARTAMENTO 603	47.29	20.62	3.97	71.88	
DEPARTAMENTO 604	47.29	20.62	3.97	71.88	
TOTALES	217.47	41.99	3.83	263.29	
Planta 2					
DEPARTAMENTO 205	47.29	20.62	3.97	71.88	
DEPARTAMENTO 206	47.29	20.62	3.97	71.88	
DEPARTAMENTO 305	47.29	20.62	3.97	71.88	
DEPARTAMENTO 306	47.29	20.62	3.97	71.88	
DEPARTAMENTO 405	47.29	20.62	3.97	71.88	
DEPARTAMENTO 406	47.29	20.62	3.97	71.88	
DEPARTAMENTO 505	47.29	20.62	3.97	71.88	
DEPARTAMENTO 506	47.29	20.62	3.97	71.88	
DEPARTAMENTO 605	47.29	20.62	3.97	71.88	
DEPARTAMENTO 606	47.29	20.62	3.97	71.88	
TOTALES	217.47	41.99	3.83	263.29	

MINISTERIO DE ECONOMIA Y FINANZAS
 DIRECCION NACIONAL DE CATASTRO
 DIVISION NACIONAL DE MENSURA
 PLAN DE MENSURA DE VIVIENDAS FRACCIONADAS HORIZONTALES
 Decreto Ley N° 10781 del 20/09/1974
 Inscrito en el Libro de Registro General del Catastro Nacional N° 24/03/885 con el N° 6266.
 Fecha de inscripción: 04 de Mayo de 2011. Registrado en el Libro de Registro General del Catastro Nacional N° 24/03/885 con el N° 6266.

04 ENE. 2013
 MONTEVIDEO, 04 de Enero de 2013
 DARIO GUSTAVO BRUNI
 INGENIERO AGRICULTOR

CROQUIS DE UBICACION



AGENCIA NACIONAL DE VIVIENDA FRACCIONADAS HORIZONTALES
 Decreto Ley N° 10781 del 20/09/1974

PLANO DE MENSURA DE VIVIENDAS FRACCIONADAS HORIZONTALES

INSCRITO EN EL LIBRO DE REGISTRO GENERAL DEL CATASTRO NACIONAL N° 24/03/885 CON EL N° 6266.

FECHA DE INSCRIPCION: 04 DE MAYO DE 2011. REGISTRADO EN EL LIBRO DE REGISTRO GENERAL DEL CATASTRO NACIONAL N° 24/03/885 CON EL N° 6266.

CONJUNTO HABITACIONAL: **70**

DEPARTAMENTO: **MONTEVIDEO**
 LOCALIDAD CATASTRAL: **Montevideo**
 CATEGORIA CATASTRAL: **8806**

AGENCIA NACIONAL DE VIVIENDA FRACCIONADAS HORIZONTALES
 FIDECOMISO SOCIAL V - FIDECOMISO FINANCIERO

AREA: **916 5630m² 50dm²**

PREFECTURA: **1/100**

PROYECTANTE: **4264.33**
 AYUDANTE TECNICO: **Néstor Ovejeros**
 DEPARTAMENTO: **Guillermo Corvo**

PROYECTANTE: **DARIO GUSTAVO BRUNI**
 INGENIERO AGRICULTOR

LAMINA 11 DE 72
BLOQUE E
 Contiene Planos B, C, D, E y F.
 Planillas de áreas y Ubicacion.

