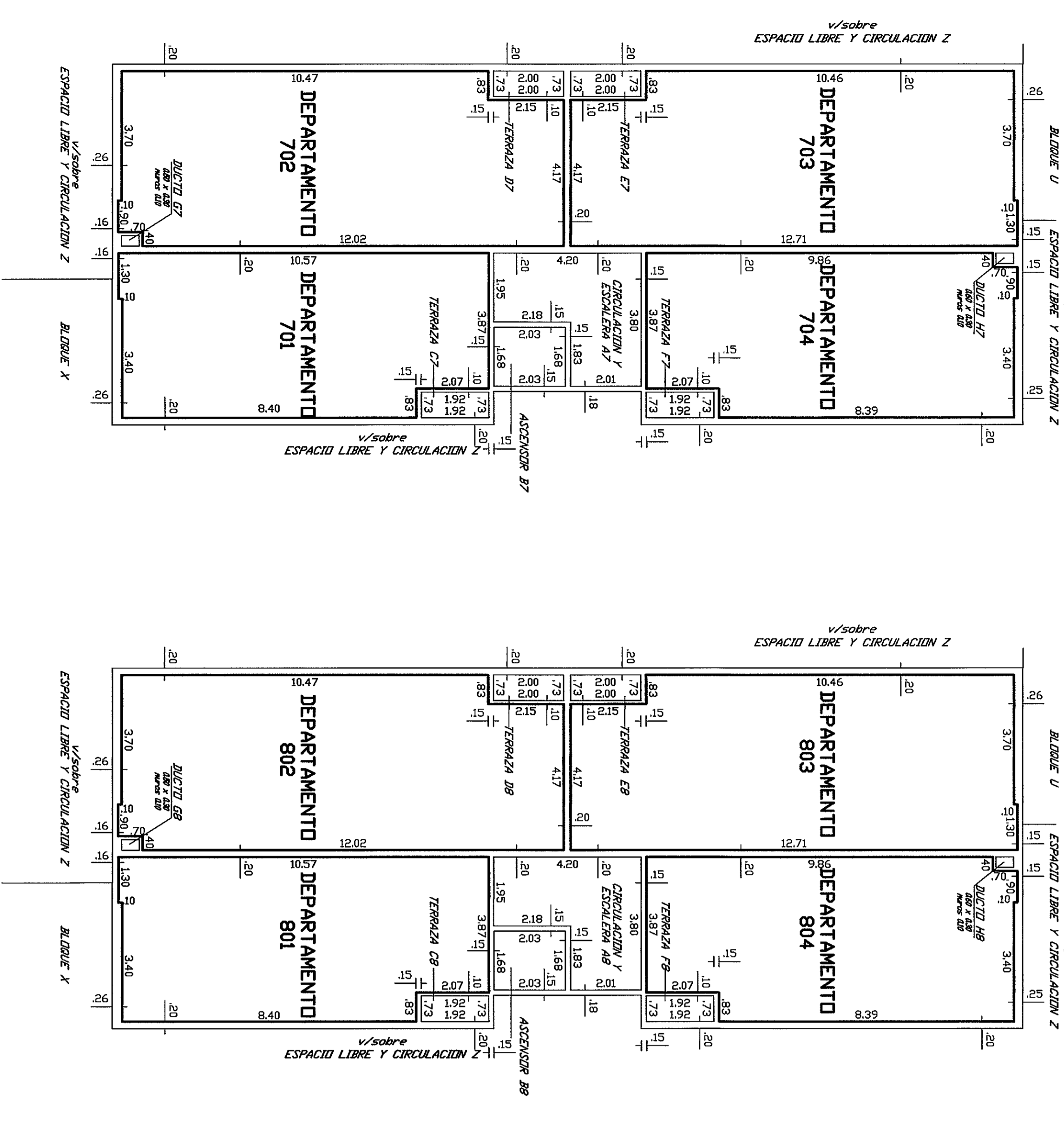


PISO 7

PISO 8



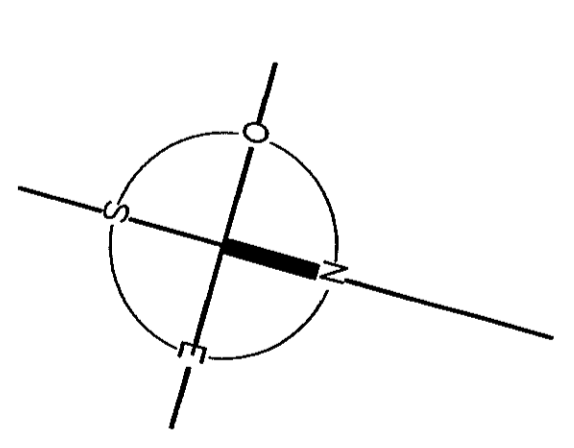
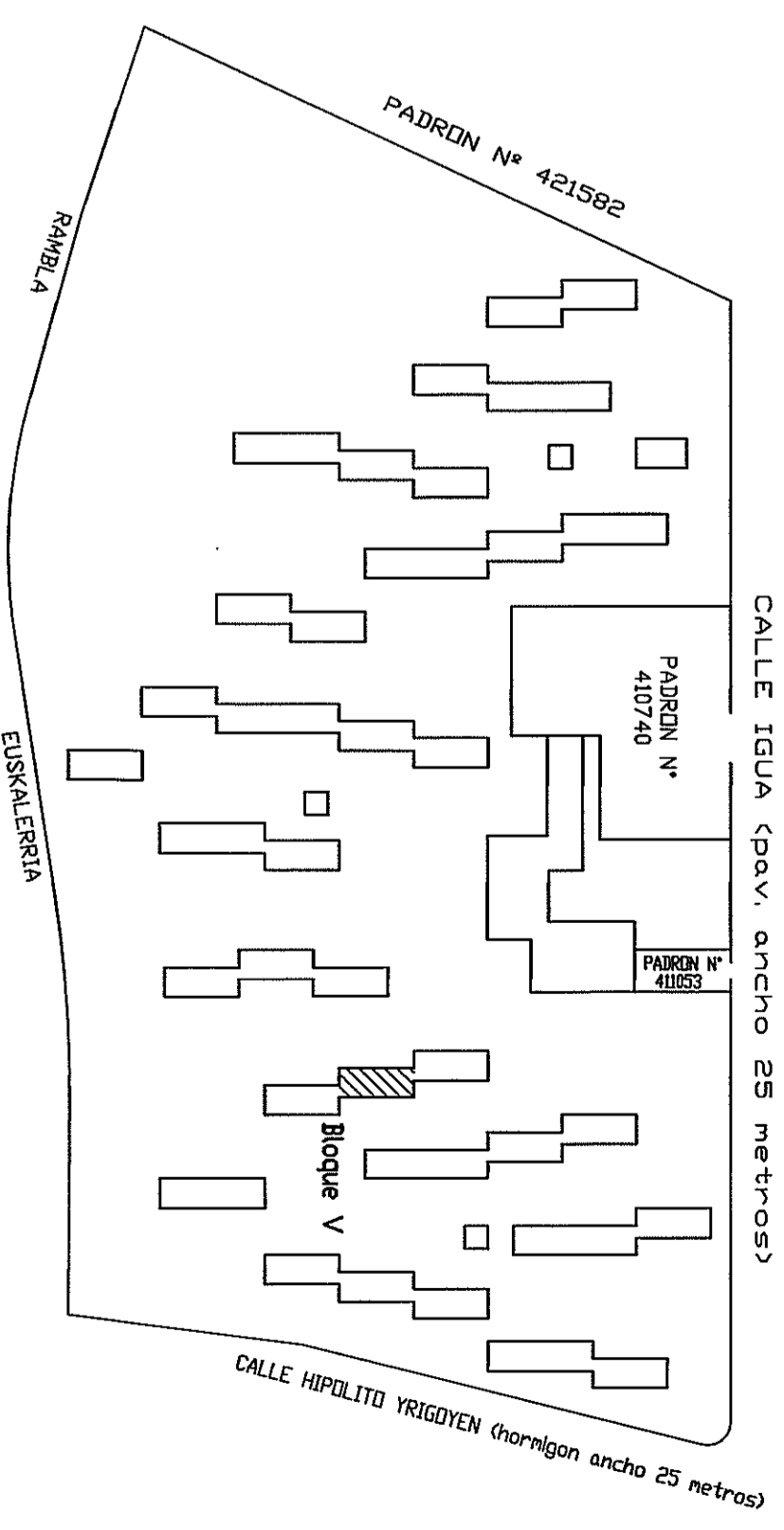
PLANTA de áreas en metros cuadrados

Edificio	Planta	DESIGNACION	AREA PROPIEDAD COMUN	AREA EMPRODADO	TOTAL	OBSERVACIONES
PLANTA BAJA	Nivel	TOTALS	217,48	42,08	377	259,54
		DEPARTAMENTO 001	1,40	0,18	1,58	USO exclusivo DEPTO. 001
		DEPARTAMENTO 002	1,40	0,18	1,58	USO exclusivo DEPTO. 002
		DEPARTAMENTO 003	1,40	0,18	1,58	USO exclusivo DEPTO. 003
		DEPARTAMENTO 004	1,40	0,18	1,58	USO exclusivo DEPTO. 004
		DEPARTAMENTO 005	1,40	0,18	1,58	USO exclusivo DEPTO. 005
		DEPARTAMENTO 006	1,40	0,18	1,58	USO exclusivo DEPTO. 006
		DEPARTAMENTO 007	1,40	0,18	1,58	USO exclusivo DEPTO. 007
		DEPARTAMENTO 008	1,40	0,18	1,58	USO exclusivo DEPTO. 008
		DEPARTAMENTO 009	1,40	0,18	1,58	USO exclusivo DEPTO. 009
		DEPARTAMENTO 010	1,40	0,18	1,58	USO exclusivo DEPTO. 010
		DEPARTAMENTO 011	1,40	0,18	1,58	USO exclusivo DEPTO. 011
DEPARTAMENTO 012	1,40	0,18	1,58	USO exclusivo DEPTO. 012		
TOTALS		217,48	42,08	377	259,54	

PLANTA de áreas en metros cuadrados

Edificio	Planta	DESIGNACION	AREA PROPIEDAD COMUN	AREA EMPRODADO	TOTAL	OBSERVACIONES
PLANTA BAJA	Nivel	TOTALS	217,48	42,08	377	259,54
		DEPARTAMENTO 001	1,40	0,18	1,58	USO exclusivo DEPTO. 001
		DEPARTAMENTO 002	1,40	0,18	1,58	USO exclusivo DEPTO. 002
		DEPARTAMENTO 003	1,40	0,18	1,58	USO exclusivo DEPTO. 003
		DEPARTAMENTO 004	1,40	0,18	1,58	USO exclusivo DEPTO. 004
		DEPARTAMENTO 005	1,40	0,18	1,58	USO exclusivo DEPTO. 005
		DEPARTAMENTO 006	1,40	0,18	1,58	USO exclusivo DEPTO. 006
		DEPARTAMENTO 007	1,40	0,18	1,58	USO exclusivo DEPTO. 007
		DEPARTAMENTO 008	1,40	0,18	1,58	USO exclusivo DEPTO. 008
		DEPARTAMENTO 009	1,40	0,18	1,58	USO exclusivo DEPTO. 009
		DEPARTAMENTO 010	1,40	0,18	1,58	USO exclusivo DEPTO. 010
		DEPARTAMENTO 011	1,40	0,18	1,58	USO exclusivo DEPTO. 011
DEPARTAMENTO 012	1,40	0,18	1,58	USO exclusivo DEPTO. 012		
TOTALS		217,48	42,08	377	259,54	

CRUCES DE UBICACION



ESCALA 1/100

AGENCIA NACIONAL DE VIVIENDA
DEPARTAMENTO DE FINANCIAMIENTO
 PLAN DE MENSURA
 FRACCIONAMIENTO
 PROYECTO DE LEY N° 14511
 Decreto Ley N° 14511 del 3/09/1974

AGENCIA NACIONAL de VIVIENDA
FIDEICOMISO SOCIAL V - FIDEICOMISO FINANCIERO
 8906
 Año 9H6 55300^m 500m² Parcela 426433 Eje 1/100

Por ANM: *[Signature]*
 Asistente Técnico: *[Signature]*
 Víctor Castro

Montevideo, Uruguay, 2011

DIRECCION NACIONAL DE CATASO
 CERO Y RESERVO DE PLATANOS
 55592
 66308
 66309

LAMINA 48 DE 72
BLOQUE V

NOTA: 1.- Se debe considerar que el presente estudio preliminar corresponde al P. de C. N. 130000 otorgado por el Servicio de Catastro de la Intendencia Municipal de Montevideo el 27/07/2008. Modificado el 27/09/2008 y el 11/09/2010. El presente estudio preliminar corresponde al P. de C. N. 130000 otorgado por el Servicio de Catastro de la Intendencia Municipal de Montevideo el 27/07/2008. Modificado el 27/09/2008 y el 11/09/2010.

2.- El catastro de Montevideo se encuentra en proceso de actualización y los datos de las parcelas y terrenos que se muestran en este estudio preliminar corresponden a la información que se encuentra en el catastro de Montevideo.

3.- El catastro de Montevideo se encuentra en proceso de actualización y los datos de las parcelas y terrenos que se muestran en este estudio preliminar corresponden a la información que se encuentra en el catastro de Montevideo.

MINISTERIO DE ECONOMIA Y FINANZAS
 DIRECCION NACIONAL DE CATASO
 Oficina de Catastro y Valoración
 Calle Uruguay 1555, P. 4º C. 1555/11 y 1555/12
 Montevideo, Uruguay, 2011

[Signature]
 Director Nacional de Catastro