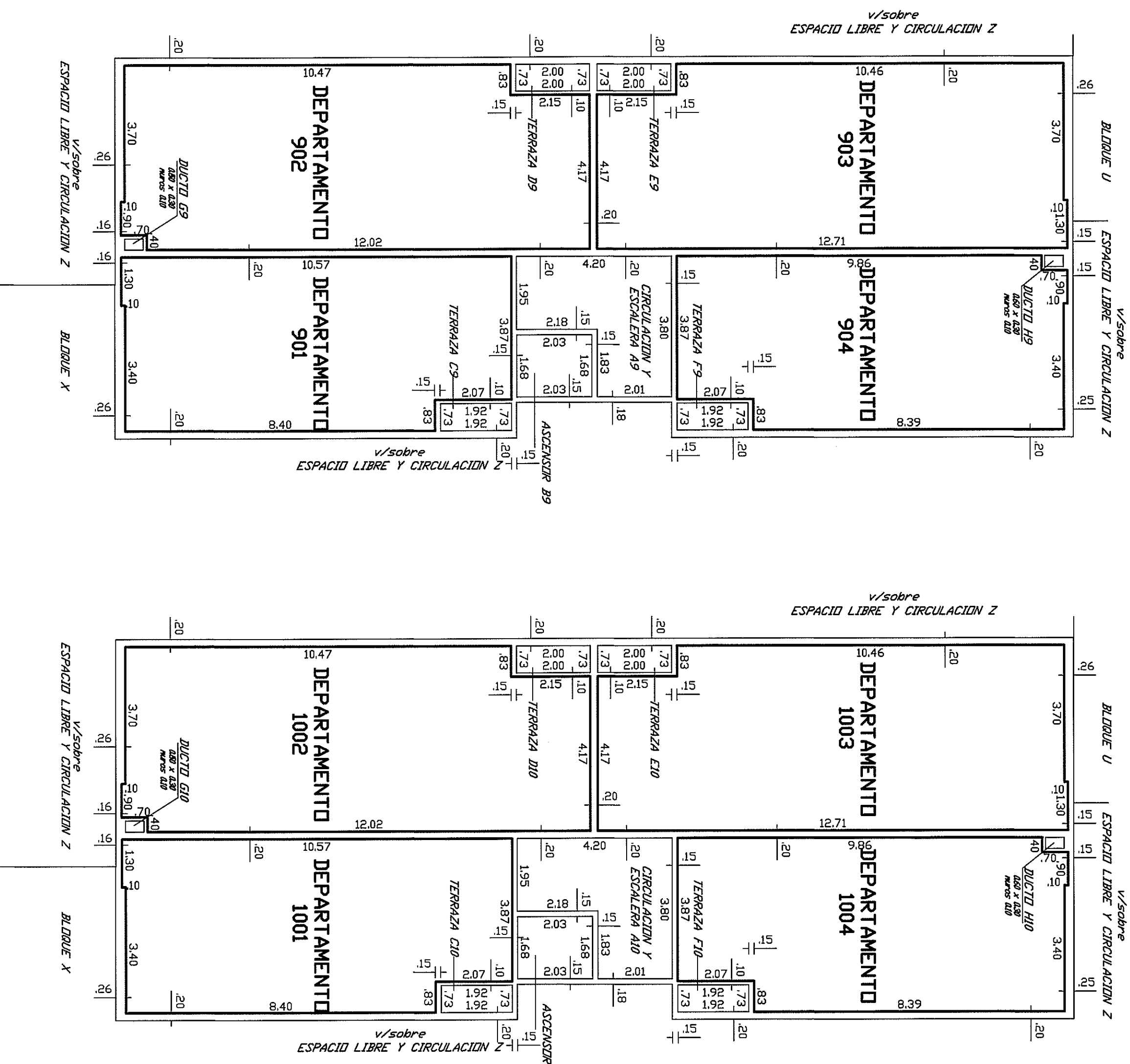


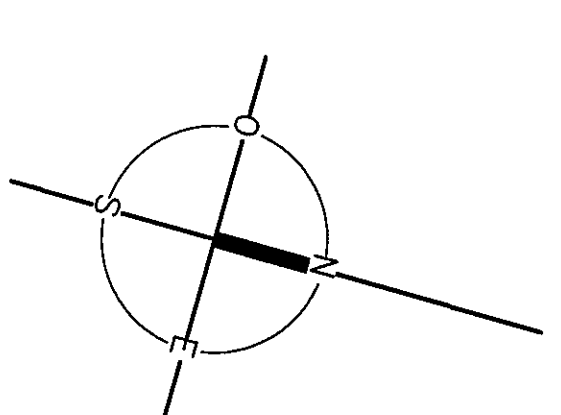
PISO 9

PISO 10



PLANTILLA de áreas en metros cuadrados

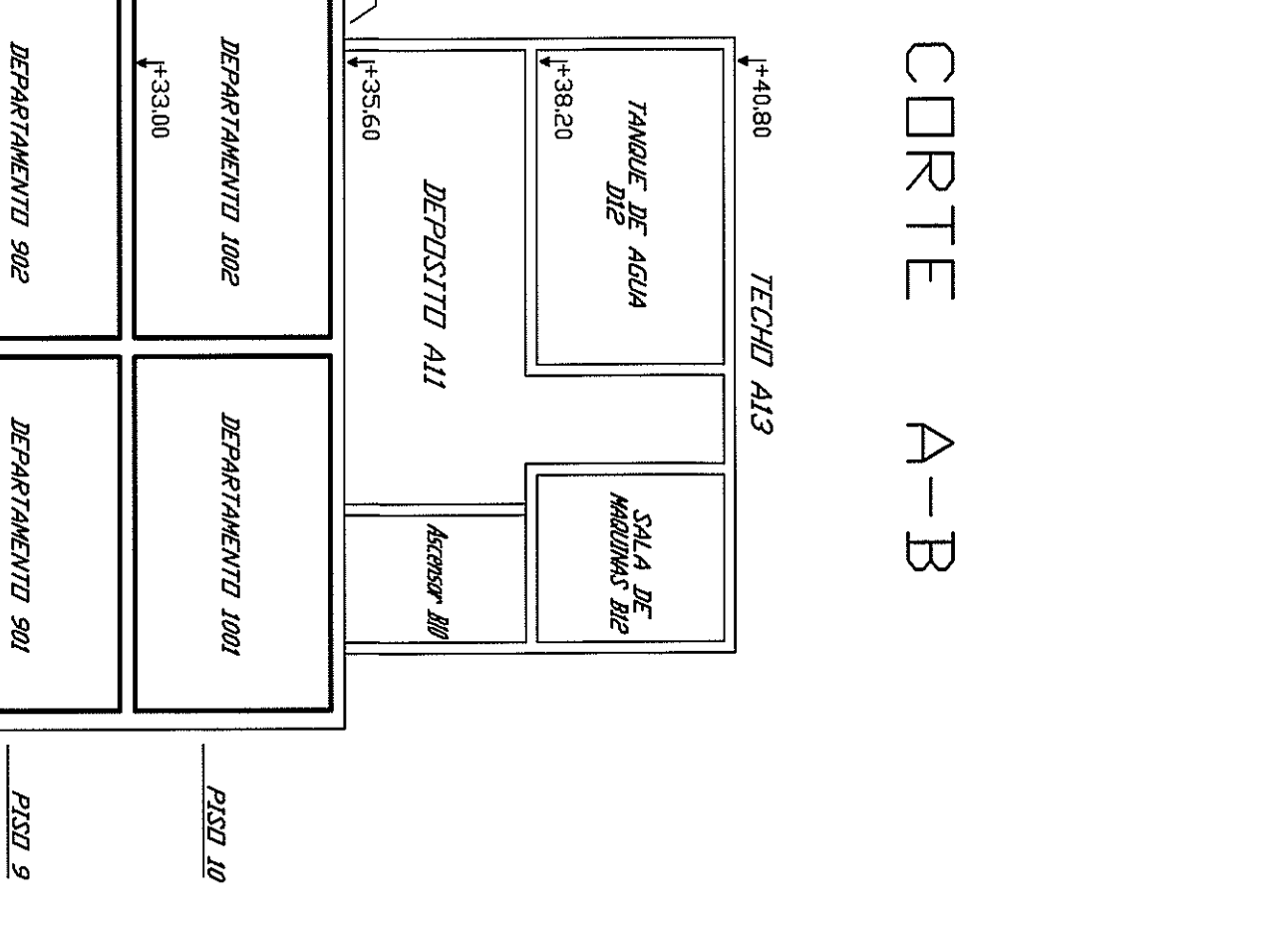
Edificio	Planta	Plantilla	PROPIEDAD COMUNICACIONAL	PROPIEDAD COMUNICACIONAL LIBRE	TOTAL EDIFICADO	OBSERVACIONES	
902	Nivel	DEPARTAMENTO 901	47.62				
		DEPARTAMENTO 902	61.17				
		DEPARTAMENTO 903	61.40				
		DEPARTAMENTO 904	47.29				
		ASCENSOR		11.97		3.41	Uso exclusivo Deppto. 901
		TERRAZA		1.40		1.48	Uso exclusivo Deppto. 902
		TERRAZA		1.48		1.48	Uso exclusivo Deppto. 903
		TERRAZA		1.40		1.40	Uso exclusivo Deppto. 904
		DUCTO		24.37		0.18	
		MUROS				24.37	
TOTALES		217.48	42.06	3.77	289.54	Total Planta 283.31	
1001	Nivel	DEPARTAMENTO 1001	61.17				
		DEPARTAMENTO 1002	61.17				
		DEPARTAMENTO 1003	61.40				
		DEPARTAMENTO 1004	47.29				
		ASCENSOR		11.97		3.41	Uso exclusivo Deppto. 1001
		TERRAZA		1.40		1.48	Uso exclusivo Deppto. 1002
		TERRAZA		1.48		1.48	Uso exclusivo Deppto. 1003
		TERRAZA		1.40		1.40	Uso exclusivo Deppto. 1004
		DUCTO		24.37		0.18	
		MUROS				24.37	
TOTALES		217.48	42.06	3.77	289.54	Total Planta 283.31	
1002	Nivel	DEPARTAMENTO 1001	61.17				
		DEPARTAMENTO 1002	61.17				
		DEPARTAMENTO 1003	61.40				
		DEPARTAMENTO 1004	47.29				
		ASCENSOR		11.97		3.41	Uso exclusivo Deppto. 1001
		TERRAZA		1.40		1.48	Uso exclusivo Deppto. 1002
		TERRAZA		1.48		1.48	Uso exclusivo Deppto. 1003
		TERRAZA		1.40		1.40	Uso exclusivo Deppto. 1004
		DUCTO		24.37		0.18	
		MUROS				24.37	
TOTALES		217.48	42.06	3.77	289.54	Total Planta 283.31	
1004	Nivel	DEPARTAMENTO 1001	61.17				
		DEPARTAMENTO 1002	61.17				
		DEPARTAMENTO 1003	61.40				
		DEPARTAMENTO 1004	47.29				
		ASCENSOR		11.97		3.41	Uso exclusivo Deppto. 1001
		TERRAZA		1.40		1.48	Uso exclusivo Deppto. 1002
		TERRAZA		1.48		1.48	Uso exclusivo Deppto. 1003
		TERRAZA		1.40		1.40	Uso exclusivo Deppto. 1004
		DUCTO		24.37		0.18	
		MUROS				24.37	
TOTALES		217.48	42.06	3.77	289.54	Total Planta 283.31	
AZOTEA							
TOTAL AZOTEA					34.80	Total Planta 259.90	
TOTAL DE MAQUINAS					10.63		
TOTAL DE MAQUINAS Y TANQUE DE AGUA					17.68		
MUROS EN MAQ. Y TANQUE DE AGUA					33.51		
TECHO					38.21		
TOTAL TECHO					38.21	Total Planta 33.51	
TOTAL AREA					304.80		
TOTALES BLOQUE V		2283.48	639.94	304.80	2923.43		



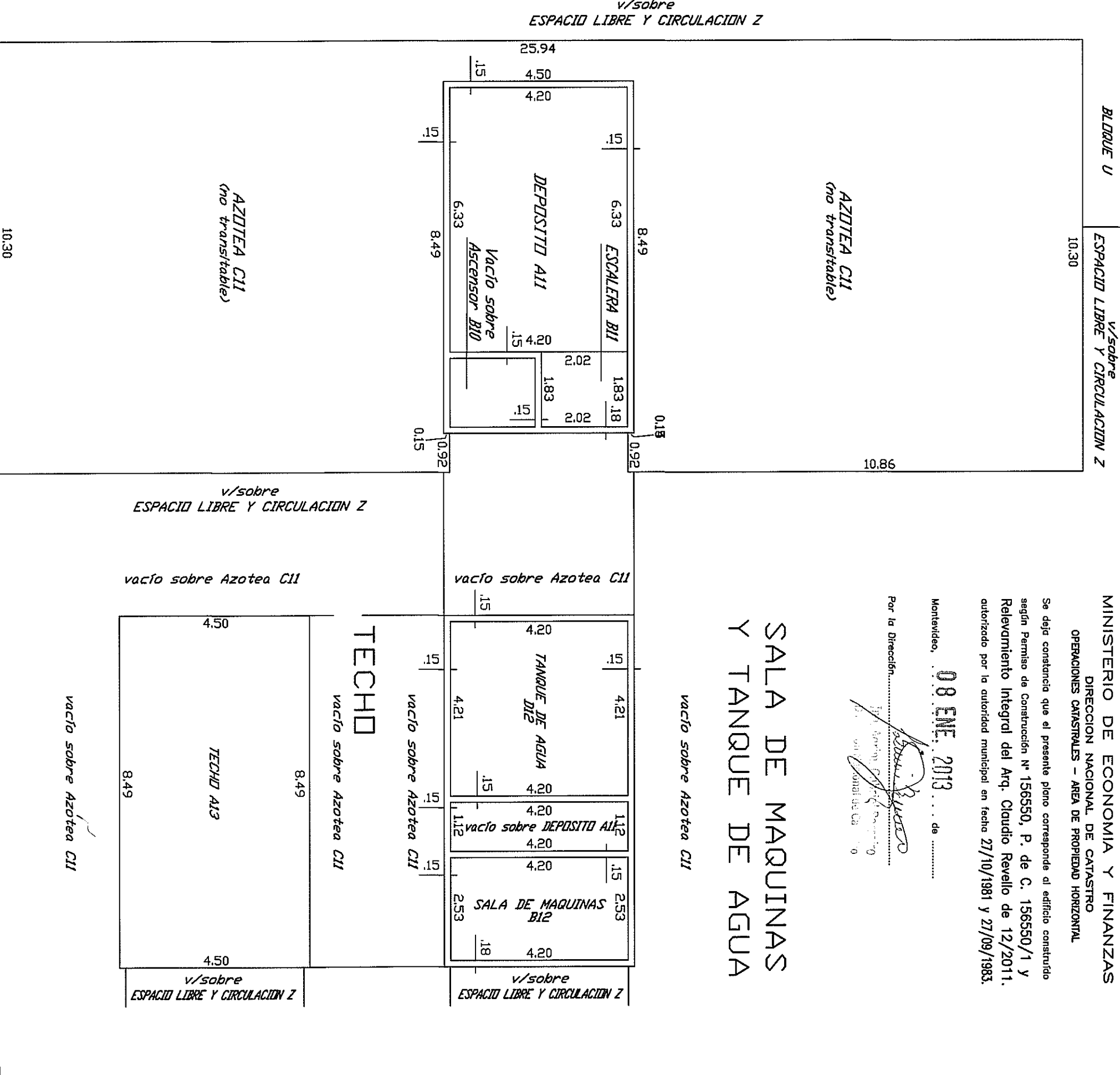
NOTAS: 1- Se dejó constancia que el presente conjunto habitacional corresponde al 2da. C. N. 156550 que produce el Servicio de Edificación de la Intendencia Municipal de Montevideo el 27/10/1981, al Pde. C. N. 156550/1 expedido por el Servicio de Edificación de la Intendencia Municipal de Montevideo el 27/09/1983 y el remanente Mayor de edificación de 2011 expedido por el Arquitecto Claudio Revilla.

2- El certificado de homogeneidad fue expedido por el Arquitecto Mery Dupich el 07/09/2012.

3- ARTICULO 4 de la ley N. 14261 (Servidumbre):
 "Todas las unidades incorporadas al régimen de la presente ley quedan sujetas a servidumbre legal de posesión, conservación, reparación y control del funcionamiento de todas las instalaciones sanitarias, eléctricas, de agua caliente, de gas de calefacción, de los ductos de ventilación e intercambio y demás servicios comunes que existieren o se instalaren".



AZOTEA



AGENCIA NACIONAL DE VIVIENDA FIDELICOMISD SOCIAL Y - FIDELICOMISD FINANCIERO Complejo Habitacional 8906	
PLANO DE MENSURA FRACCIONAMIENTO PROPIEDAD HORIZONTAL Incorporado a la Ley N. 10751 de acuerdo al Decreto Ley N. 14261 del 3/09/1974	Departamento: MONTEVIDEO Localidad: Cabecera Montevideo
AGENCIA NACIONAL DE VIVIENDA FIDELICOMISD SOCIAL Y - FIDELICOMISD FINANCIERO División Notarial Agrimensura	Conjunto Habitacional 70
PLANO DE MENSURA FRACCIONAMIENTO PROPIEDAD HORIZONTAL Incorporado a la Ley N. 10751 de acuerdo al Decreto Ley N. 14261 del 3/09/1974	Departamento: MONTEVIDEO Localidad: Cabecera Montevideo
Fideicomitente: FIDELICOMISD SOCIAL Y - FIDELICOMISD FINANCIERO	Complejo Habitacional 8906
Área: 916,5530m² 50dm²	Podrán: 426433
Escala: 1/100	Dibujante: Guillermo Corvo
Por ANK: <i>[Firma]</i> Inge. D. Gustavo Brusum Montevideo, 08 de Enero de 2013	Ayudante Técnico: Nelson Cuevas

DIRECCION NACIONAL DE CATASTRO
 OFICINA DE PROPIEDAD HORIZONTAL

08 ENE 2013

08 ENE 2013

DIRECCION NACIONAL DE CATASTRO
 OFICINA DE PROPIEDAD HORIZONTAL

LAMINA 47 DE 72
 BLOQUE V
 Corte y Plantilla de áreas.