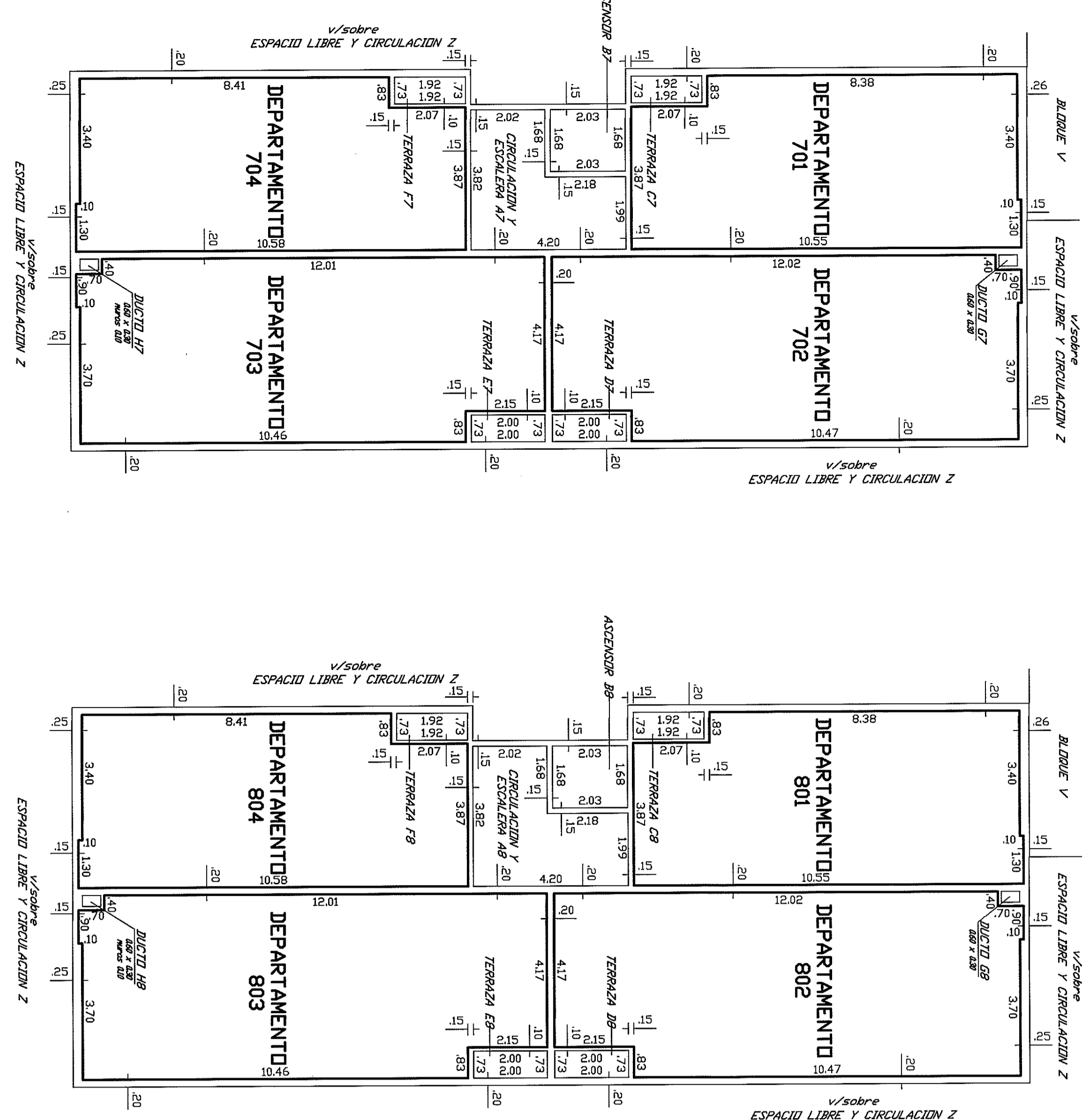


PISO 7

PISO 8

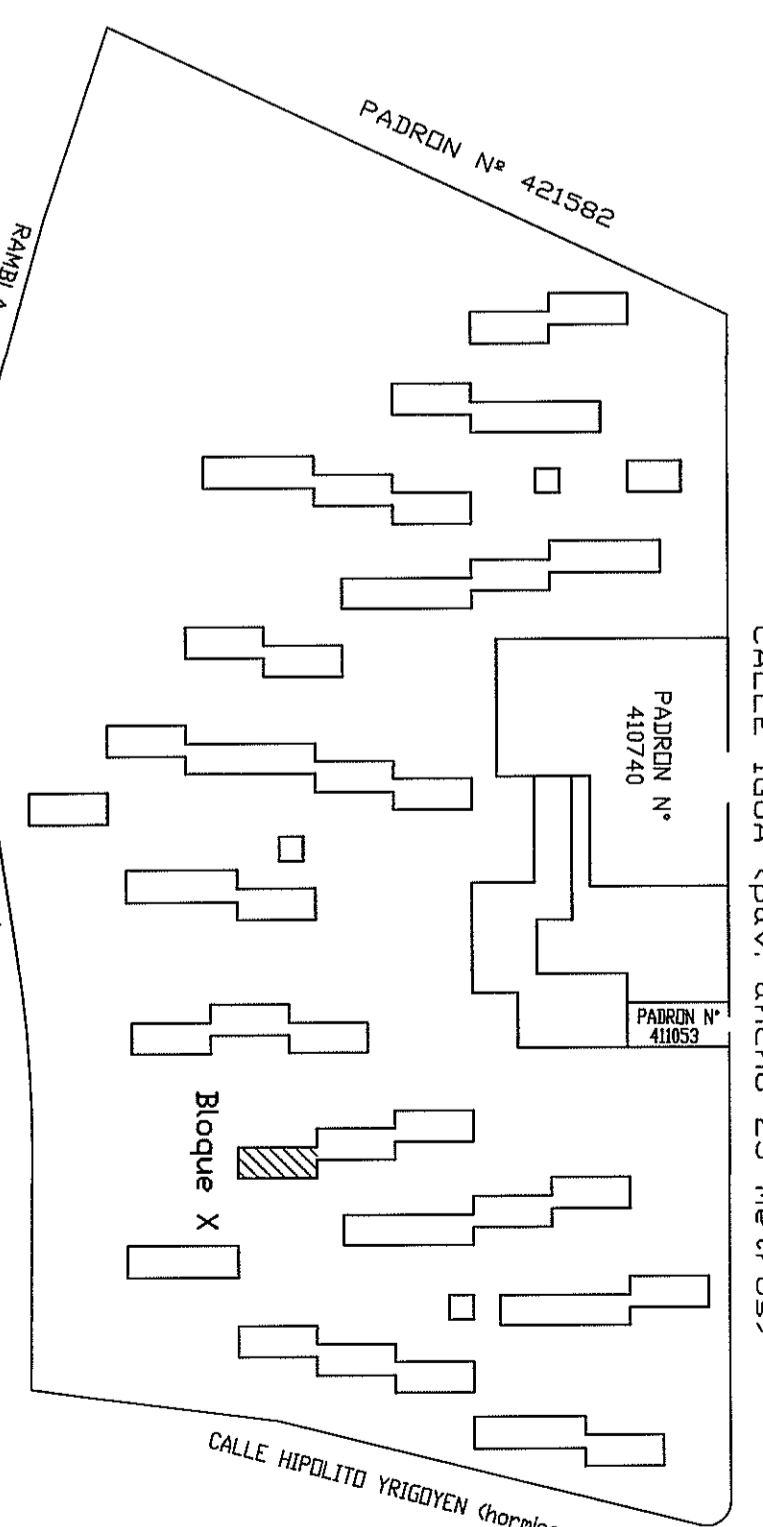


PLANTA de áreas en metros cuadrados

Edificio	Planta	Nivel	DESIGNACION	ÁREAS			OBSERVACIONES
				PROPIEDAD COMUN	COMUN	TOTAL EMPLEADO	
BLOQUE X	PLANTA BAJA	001	DEPARTAMENTO	22,62	3,41		USO exclusivo (BARRIO 501)
		002	DEPARTAMENTO	1,46			USO exclusivo (BARRIO 501)
		003	DEPARTAMENTO	1,46			USO exclusivo (BARRIO 501)
		004	DEPARTAMENTO	30,18	0,18		USO exclusivo (BARRIO 501)
		005	DEPARTAMENTO	0,18			USO exclusivo (BARRIO 501)
		006	DEPARTAMENTO	0,18			USO exclusivo (BARRIO 501)
		007	DEPARTAMENTO	0,18			USO exclusivo (BARRIO 501)
		008	DEPARTAMENTO	0,18			USO exclusivo (BARRIO 501)
		009	DEPARTAMENTO	0,18			USO exclusivo (BARRIO 501)
		010	DEPARTAMENTO	0,18			USO exclusivo (BARRIO 501)
		011	DEPARTAMENTO	0,18			USO exclusivo (BARRIO 501)
		012	DEPARTAMENTO	0,18			USO exclusivo (BARRIO 501)
		013	DEPARTAMENTO	0,18			USO exclusivo (BARRIO 501)
		014	DEPARTAMENTO	0,18			USO exclusivo (BARRIO 501)
TOTALES			217,48	41,95	3,77	263,21	
TOTAL BARRIO 283,21							

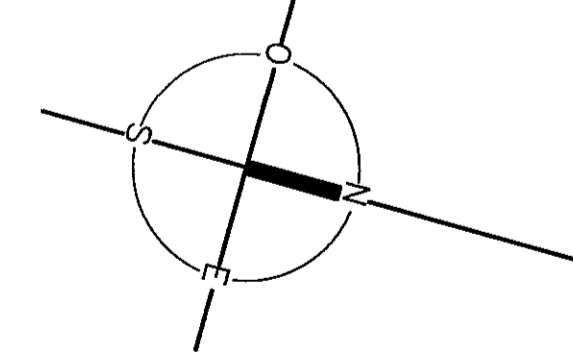
PLANTA de áreas en metros cuadrados

Edificio	Planta	Nivel	DESIGNACION	ÁREAS			OBSERVACIONES
				PROPIEDAD COMUN	COMUN	TOTAL EMPLEADO	
BLOQUE X	PLANTA BAJA	001	DEPARTAMENTO	22,62	3,41		USO exclusivo (BARRIO 501)
		002	DEPARTAMENTO	1,46			USO exclusivo (BARRIO 501)
		003	DEPARTAMENTO	1,46			USO exclusivo (BARRIO 501)
		004	DEPARTAMENTO	30,18	0,18		USO exclusivo (BARRIO 501)
		005	DEPARTAMENTO	0,18			USO exclusivo (BARRIO 501)
		006	DEPARTAMENTO	0,18			USO exclusivo (BARRIO 501)
		007	DEPARTAMENTO	0,18			USO exclusivo (BARRIO 501)
		008	DEPARTAMENTO	0,18			USO exclusivo (BARRIO 501)
		009	DEPARTAMENTO	0,18			USO exclusivo (BARRIO 501)
		010	DEPARTAMENTO	0,18			USO exclusivo (BARRIO 501)
		011	DEPARTAMENTO	0,18			USO exclusivo (BARRIO 501)
		012	DEPARTAMENTO	0,18			USO exclusivo (BARRIO 501)
		013	DEPARTAMENTO	0,18			USO exclusivo (BARRIO 501)
		014	DEPARTAMENTO	0,18			USO exclusivo (BARRIO 501)
TOTALES			217,48	41,95	3,77	263,21	
TOTAL BARRIO 283,21							



CRUCES DE UBICACION

ESCALA 1:100



AGENCIA NACIONAL DE VIVIENDA DE VENTA
DIVISION NOTARIAL AGREMENSURA

PLANO DE MENSURA
FRACCIONAMIENTO
PROPIEDAD HORIZONTAL
 Incorporado a la Ley N° 10851 de acuerdo al Decreto Ley N° 14661 del 3/09/1974

Factor de AGENCIA NACIONAL de VIVIENDA TIPOLOGIA SOCIAL V - FIDEICOMISO FINANCIERO

Parcela: 914, 5530m² 504m²
 Parcela: 426433

Escala: 1/100

Objeto: Construcción de Bloque X

Ubicación: Calle Isla Gran, Montevideo

Fecha: 08 ENE. 2014

Notario: *[Firma]*

Proyecto: *[Firma]*

Arquitecto: *[Firma]*

Asistente Técnico: *[Firma]*

Medio: *[Firma]*

Montevideo, 08 de Enero de 2014.

DARÍO GUSTAVO BRUM
 Notario N° 94

DIRECCION NACIONAL DE CATASTRO
 DIVISION NOTARIAL AGREMENSURA

BLOQUE X

LAMINA 48 DE 72

Contiene Plano Topo y Sistema de Referencia Geocéntrico

Proyecto N° 10851/14

Montevideo, 08 de Enero de 2014.

NOTA: - Se debe considerar que el presente estudio topográfico corresponde al Plan C. N. 10850 del 10/01/14, el cual fue aprobado por el Poder Judicial de Montevideo el 27/01/14 y el Poder Ejecutivo el 27/01/14. Este estudio topográfico fue elaborado por el Poder Judicial de Montevideo el 27/01/14 y el Poder Ejecutivo el 27/01/14.

2- El contenido de esta memoria descriptiva es el resultado de un estudio topográfico realizado el 07/01/14.

3- Toda la información contenida en este plano es la que se encuentra en el expediente N° 10851/14 y 2109/1983.

4- Toda la información contenida en este plano es la que se encuentra en el expediente N° 10851/14 y 2109/1983.

5- Toda la información contenida en este plano es la que se encuentra en el expediente N° 10851/14 y 2109/1983.

MINISTERIO DE ECONOMIA Y FINANZAS
DIRECCION NACIONAL DE CATASTRO
 DIVISION NOTARIAL AGREMENSURA

Se declara que el presente estudio topográfico es el resultado de un estudio topográfico realizado el 07/01/14.

08 ENE. 2014

[Firma]