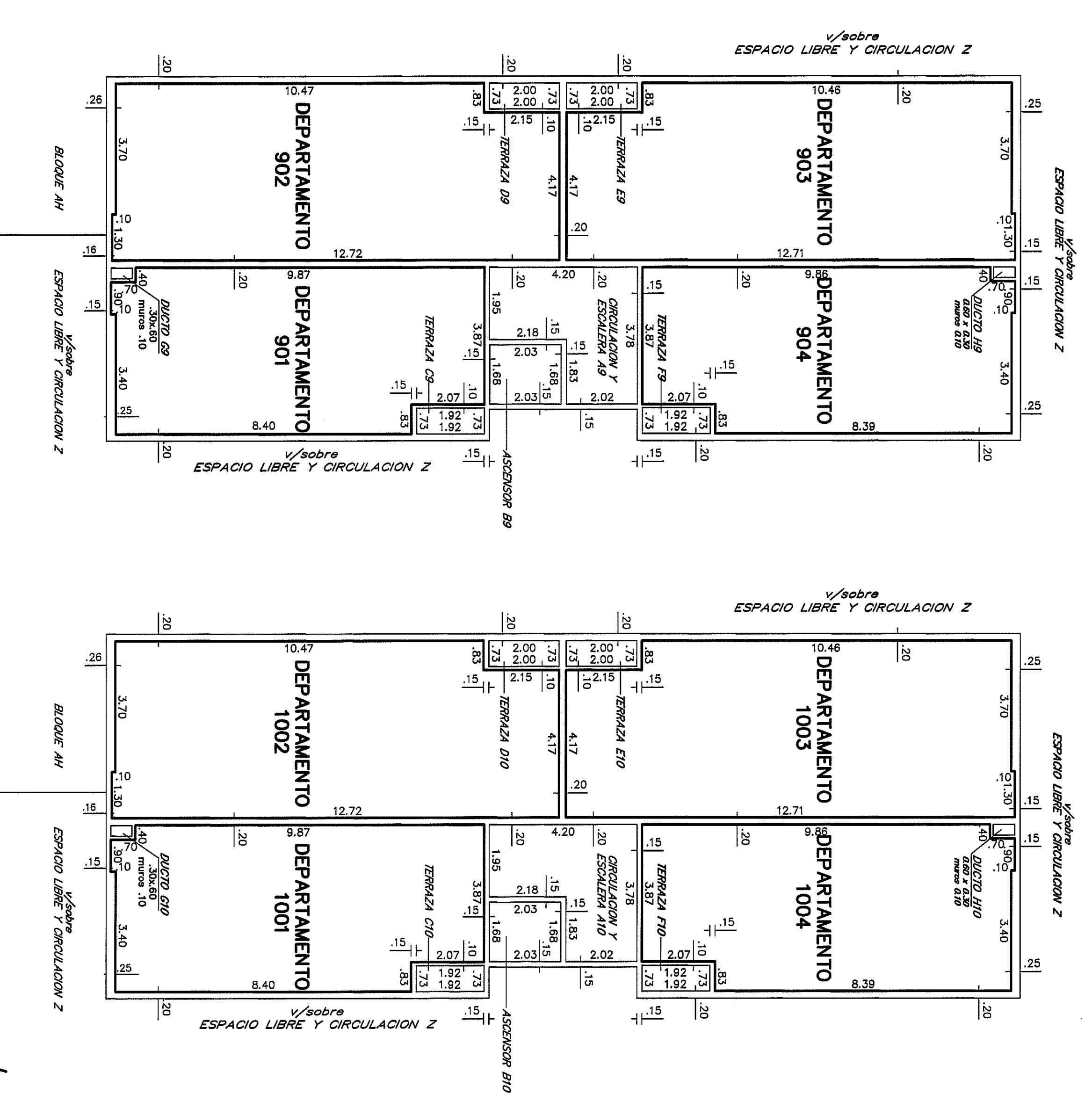


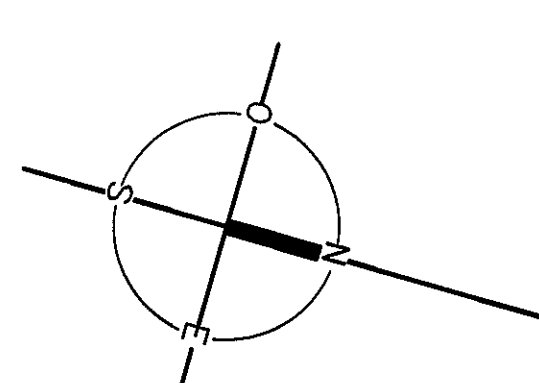
PISO 9

PISO 10

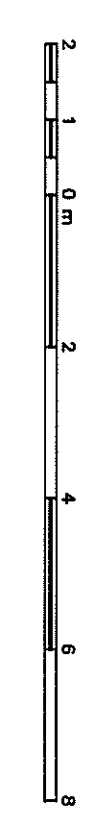


PLANILLA de áreas en metros cuadrados

Bloque	Planta	DESIGNACION	PROPIEDAD INDIVIDUAL EDIFICADA	PROPIEDAD COMUN EDIFICADA	TOTAL EDIFICADO	OBSERVACIONES
BLOQUE AG	901	DEPARTAMENTO 901	47,34	11,89	59,23	Uso exclusivo Depto. 901
	902	DEPARTAMENTO 902	61,45	11,89	73,34	Uso exclusivo Depto. 902
	903	DEPARTAMENTO 903	61,45	11,89	73,34	Uso exclusivo Depto. 903
	904	DEPARTAMENTO 904	47,29	11,89	59,18	Uso exclusivo Depto. 904
	ASONSOR	ASONSOR	11,89	11,89	23,78	
	ASCENSOR	ASCENSOR	1,40	1,40	2,80	
	TERAZA	TERAZA	1,40	1,40	2,80	
	TERAZA	TERAZA	1,40	1,40	2,80	
	TERAZA	TERAZA	1,40	1,40	2,80	
	TERAZA	TERAZA	1,40	1,40	2,80	
BLOQUE AH	1001	DEPARTAMENTO 1001	47,34	11,89	59,23	Uso exclusivo Depto. 1001
	1002	DEPARTAMENTO 1002	61,45	11,89	73,34	Uso exclusivo Depto. 1002
	1003	DEPARTAMENTO 1003	61,45	11,89	73,34	Uso exclusivo Depto. 1003
	1004	DEPARTAMENTO 1004	47,29	11,89	59,18	Uso exclusivo Depto. 1004
	ASONSOR	ASONSOR	11,89	11,89	23,78	
	ASCENSOR	ASCENSOR	1,40	1,40	2,80	
	TERAZA	TERAZA	1,40	1,40	2,80	
	TERAZA	TERAZA	1,40	1,40	2,80	
	TERAZA	TERAZA	1,40	1,40	2,80	
	TERAZA	TERAZA	1,40	1,40	2,80	
TOTALS		217,48	41,92	259,40	Total Plano 263,17	
DEPOSITO		26,38	3,77	29,94	Total Plano 263,17	
ESCALERA		3,70	3,77	7,47		
AZOTEA		225,19	3,45	228,64		
MUROS		4,49	3,45	7,94		
TECHO		34,57	225,19	259,76		
TOTAL		33,28	5,16	38,44		
TOTALS BLOQUE AG		230,83	59,42	290,25		
TOTALS BLOQUE AH		230,83	59,42	290,25		



ESCALA 1:100

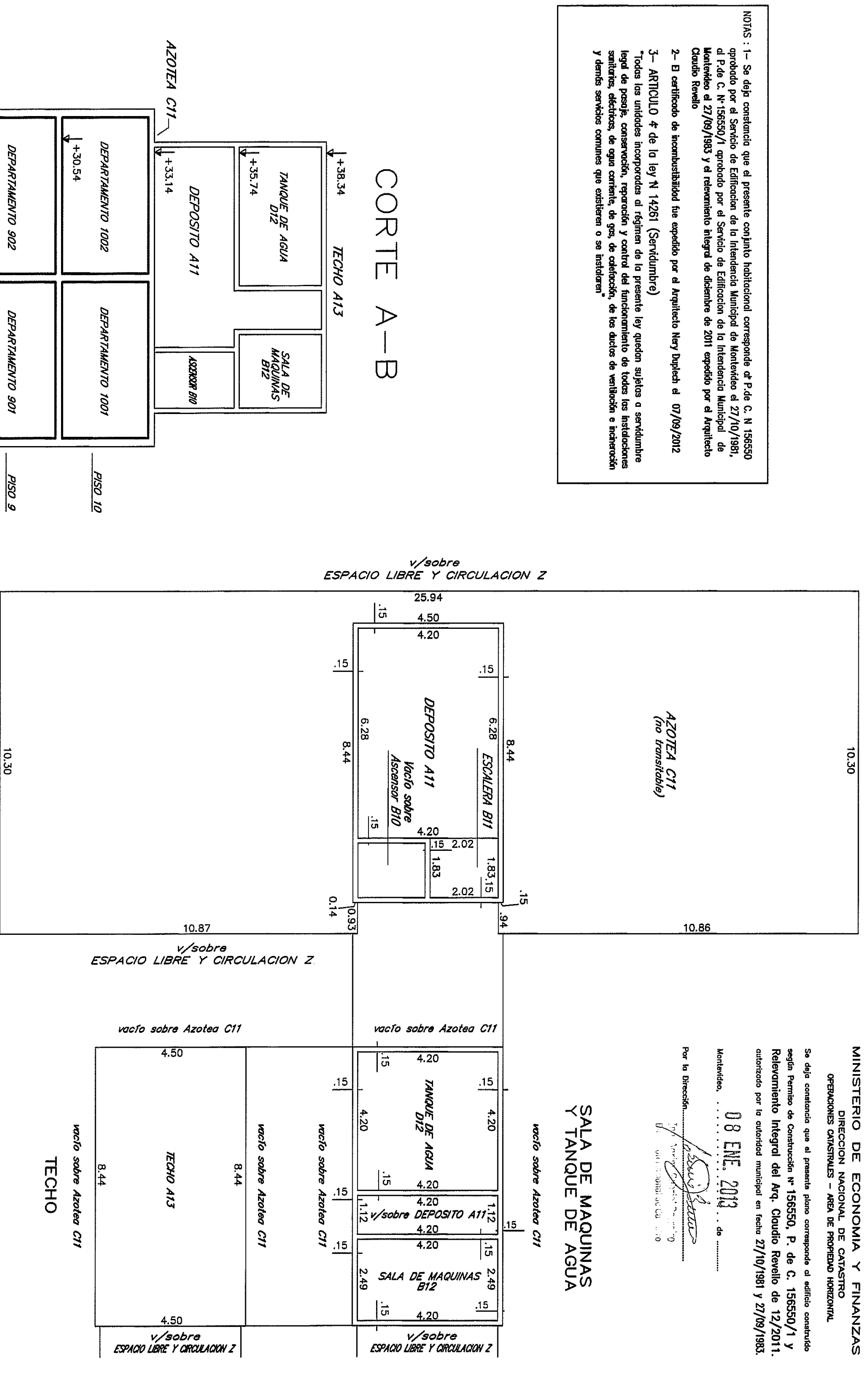


De acuerdo con lo establecido por el Art. 10 del Decreto 980/74 las adquisiciones de todos los inmuebles de la propiedad registralmente responsable con las modificaciones de la propiedad registralmente de las obras.

Montevideo, 08 ENE 2012

DIRECCION NACIONAL DE CATASTRO  
OFICINA DE MONTEVIDEO  
DEPARTAMENTO DE PROPIEDAD HORIZONTAL

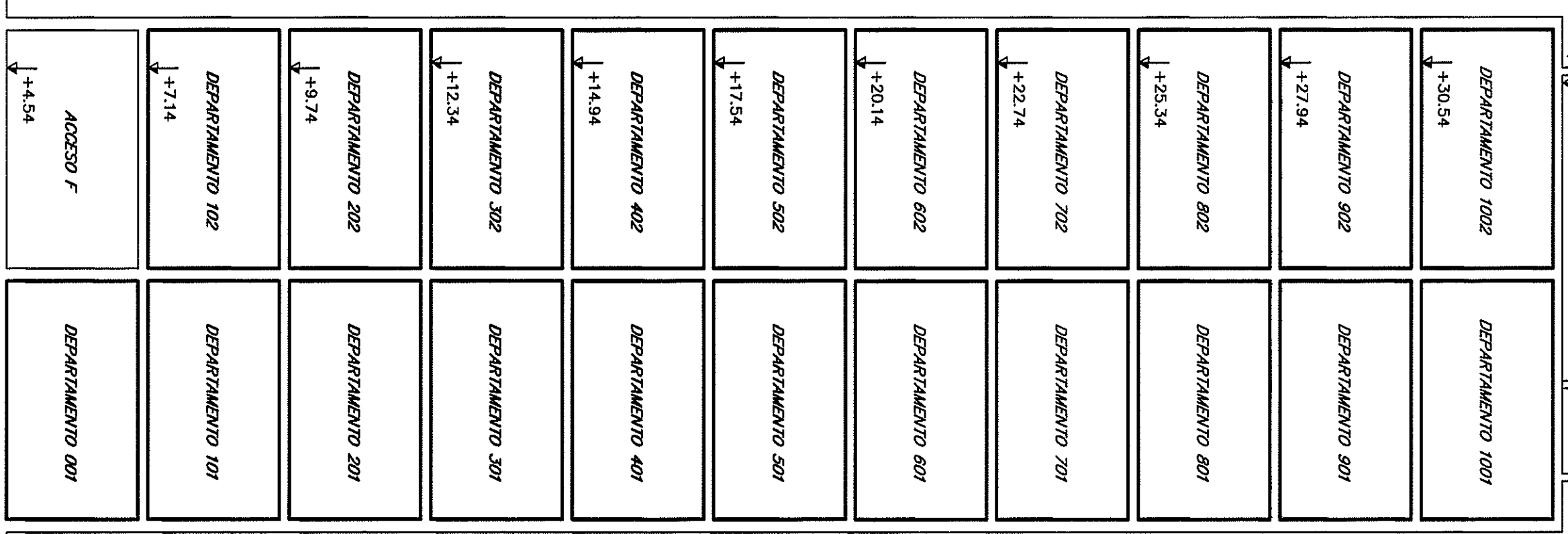
AZOTEA



NOTAS: 1- Se debe constatar que el presente copiado preliminar corresponde a P de C. N. 156550/1 emitido por el Servicio de Edificación de la Intendencia Municipal de Montevideo el 27/10/1981, el P de C. N. 156550/1 emitido por el Servicio de Edificación de la Intendencia Municipal de Montevideo el 27/09/1983 y el refinanciamiento otorgado de 2011 emitido por el Arquitecto Claudio Revuelto.

2- El certificado de habitabilidad es emitido por el Arquitecto Néstor Inchausti el 07/09/2012.

3- ARTICULO 4 de la Ley N. 14261 (Servidumbre):  
"Todas las unidades incorporadas al régimen de la presente ley quedan sujetas a servidumbres legales de paso, conservación, reparación y control del funcionamiento de todos los instalaciones sanitarias, eléctricas, de agua caliente, de gas, de calefacción, de los datos de verificación e inspección y demás servicios conexos que existieren o se instalen".



DEPARTAMENTO 1002	DEPARTAMENTO 1001	PSD 10
DEPARTAMENTO 902	DEPARTAMENTO 901	PSD 9
DEPARTAMENTO 802	DEPARTAMENTO 801	PSD 8
DEPARTAMENTO 702	DEPARTAMENTO 701	PSD 7
DEPARTAMENTO 602	DEPARTAMENTO 601	PSD 6
DEPARTAMENTO 502	DEPARTAMENTO 501	PSD 5
DEPARTAMENTO 402	DEPARTAMENTO 401	PSD 4
DEPARTAMENTO 302	DEPARTAMENTO 301	PSD 3
DEPARTAMENTO 202	DEPARTAMENTO 201	PSD 2
DEPARTAMENTO 102	DEPARTAMENTO 101	PSD 1
ACCESO F	DEPARTAMENTO 001	PLANTA BAA4

**AGENCIA NACIONAL DE VIVIENDA FIDELCOMISO SOCIAL Y - FIDELCOMISO FINANCIERO**

**PLANO DE MENSURA FRACCIONAMIENTO PROPIEDAD HORIZONTAL**  
Incorporado a la Ley N. 10751 de contenido Decreto Ley N. 14261 del 3/09/1974

Departamento: **MONTEVIDEO**  
Localidad: **Castellani**  
Montevideo

Área: **9H6 5530m<sup>2</sup> 50dm<sup>2</sup>**

Padrón: **426433**

Escala: **1/100**

Asistente Técnico: **Nestor Cuevas**

Dibujante: **Guillermo Capelo**

Por A.N.V. **DARIO GUSTAVO BRUNA**  
Ingeniero Agrimensor

Montevideo, abril de 2011. A.N.V.

**AGENCIA NACIONAL DE VIVIENDA FIDELCOMISO SOCIAL Y - FIDELCOMISO FINANCIERO**

**PLANO DE MENSURA FRACCIONAMIENTO PROPIEDAD HORIZONTAL**  
Incorporado a la Ley N. 10751 de contenido Decreto Ley N. 14261 del 3/09/1974

Departamento: **MONTEVIDEO**  
Localidad: **Castellani**  
Montevideo

Área: **9H6 5530m<sup>2</sup> 50dm<sup>2</sup>**

Padrón: **426433**

Escala: **1/100**

Asistente Técnico: **Nestor Cuevas**

Dibujante: **Guillermo Capelo**

Por A.N.V. **DARIO GUSTAVO BRUNA**  
Ingeniero Agrimensor

Montevideo, abril de 2011. A.N.V.

**DIRECCION NACIONAL DE CATASTRO**  
CORTA Y REGISTRO DE PLANOS

LAMINA 67 DE 72  
BLOQUE AG

Contiene: Plano piso a techo.  
Corte y Planilla de frezas.

**DIRECCION NACIONAL DE CATASTRO**  
CORTA Y REGISTRO DE PLANOS

Contiene: Plano piso a techo.  
Corte y Planilla de frezas.

Montevideo, 08 ENE 2012

DIRECCION NACIONAL DE CATASTRO  
OFICINA DE MONTEVIDEO  
DEPARTAMENTO DE PROPIEDAD HORIZONTAL