

PLANTA BAJA

PISO 1

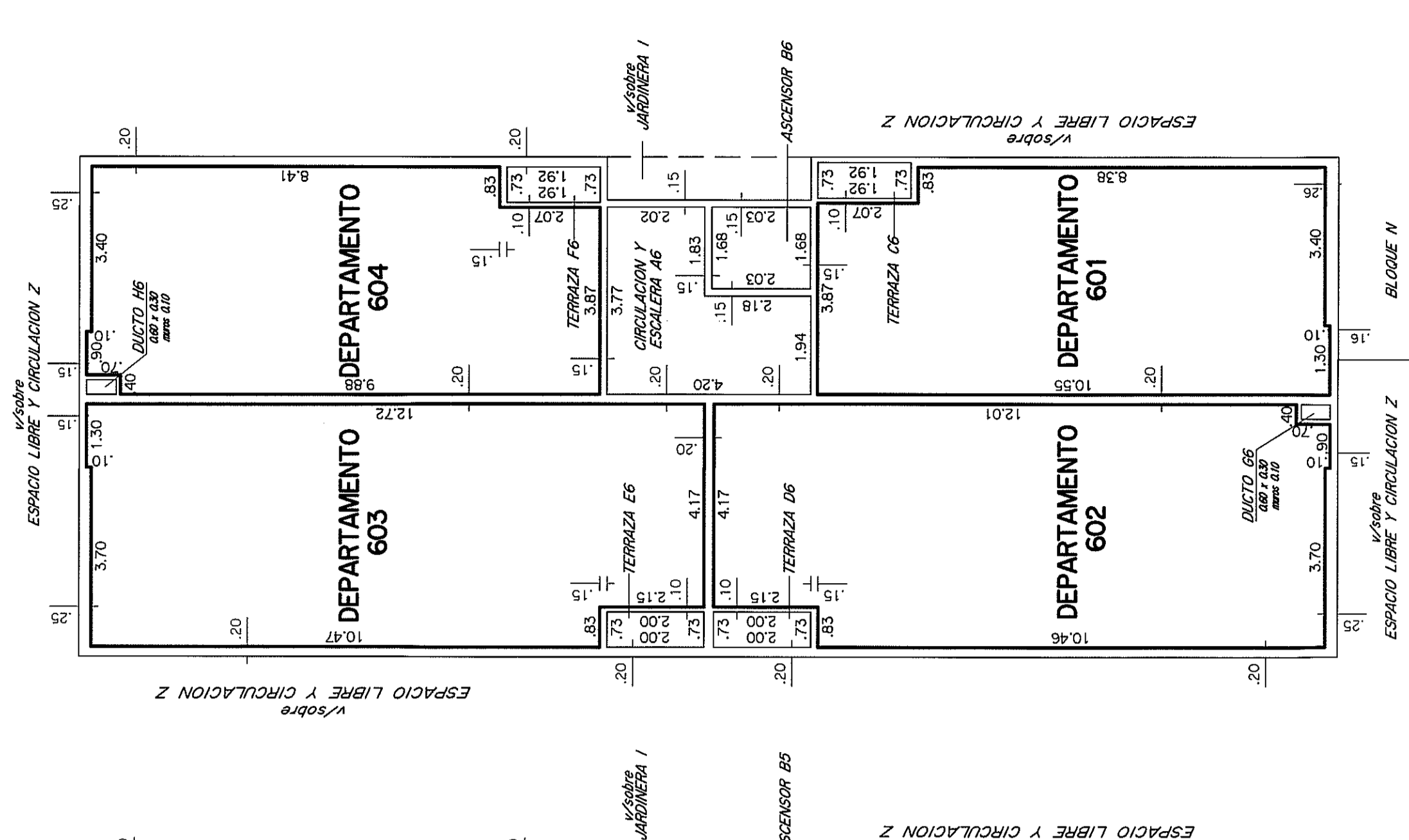
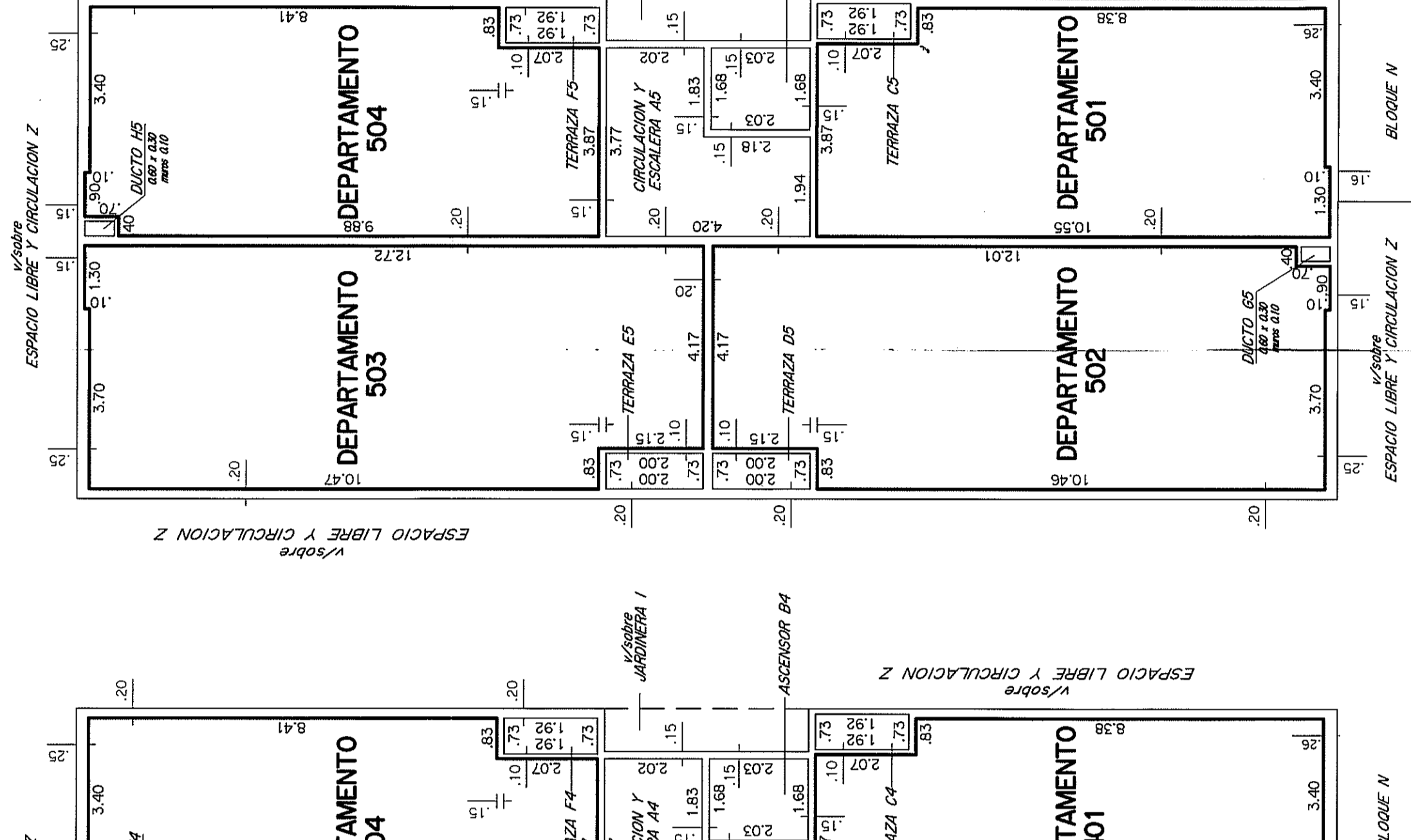
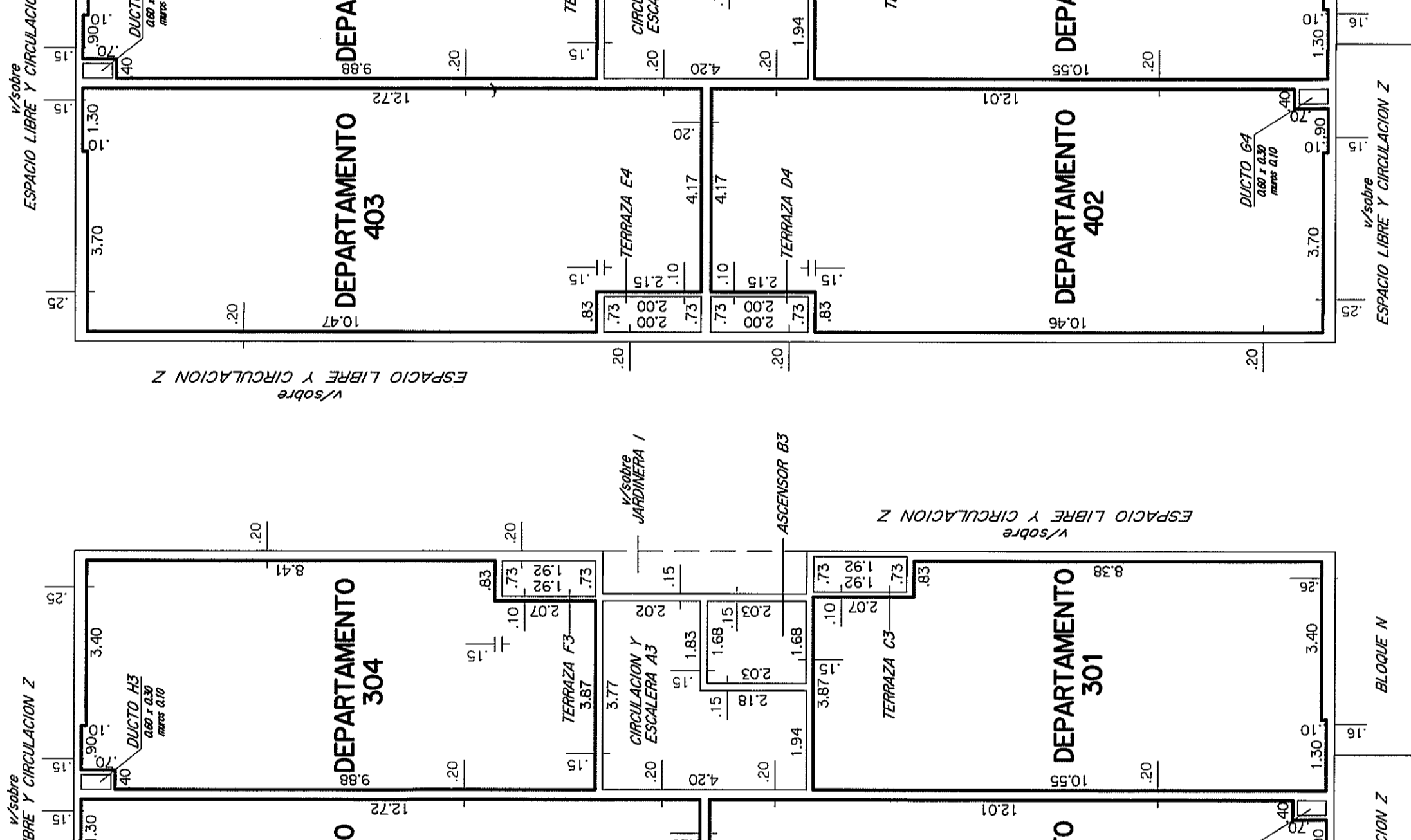
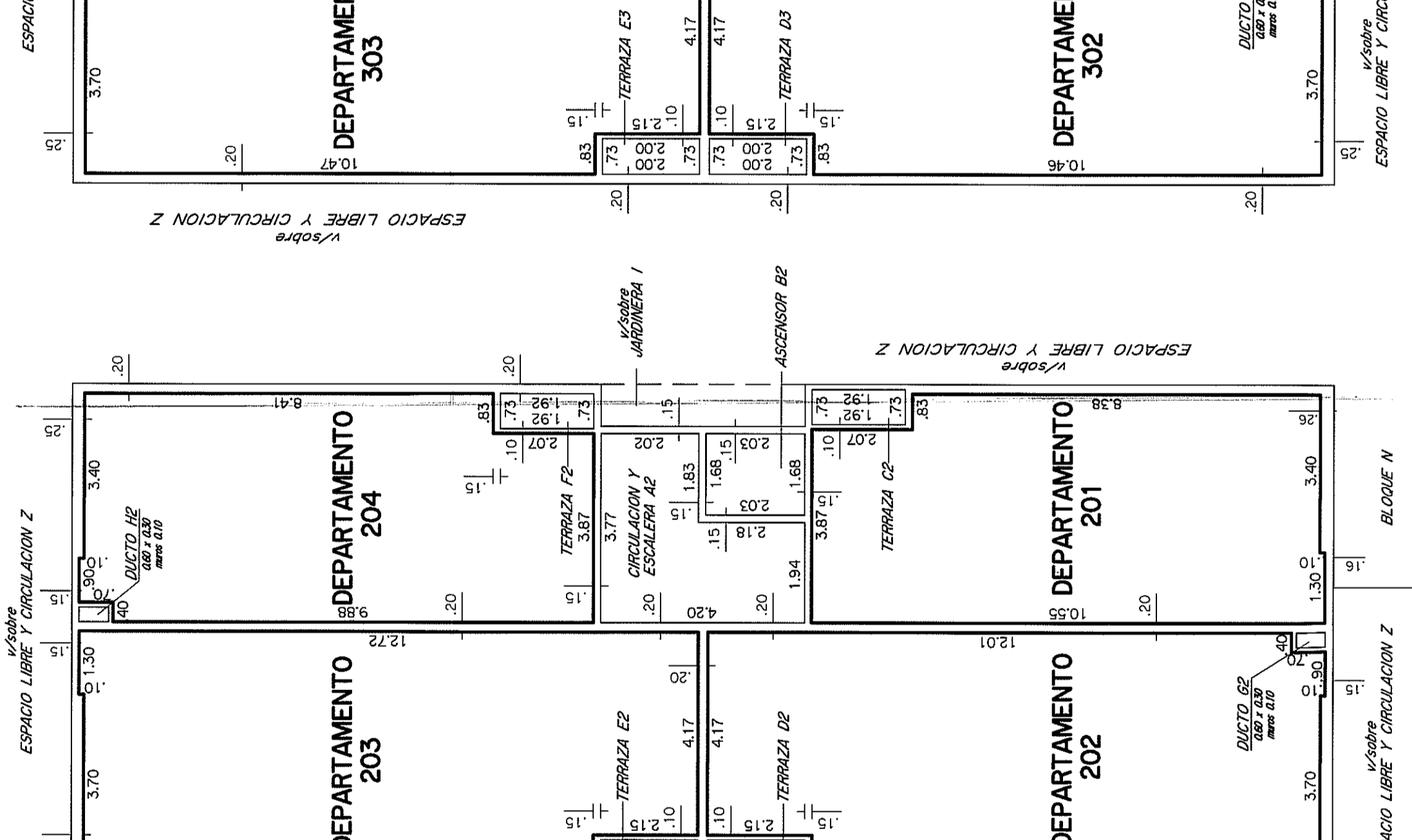
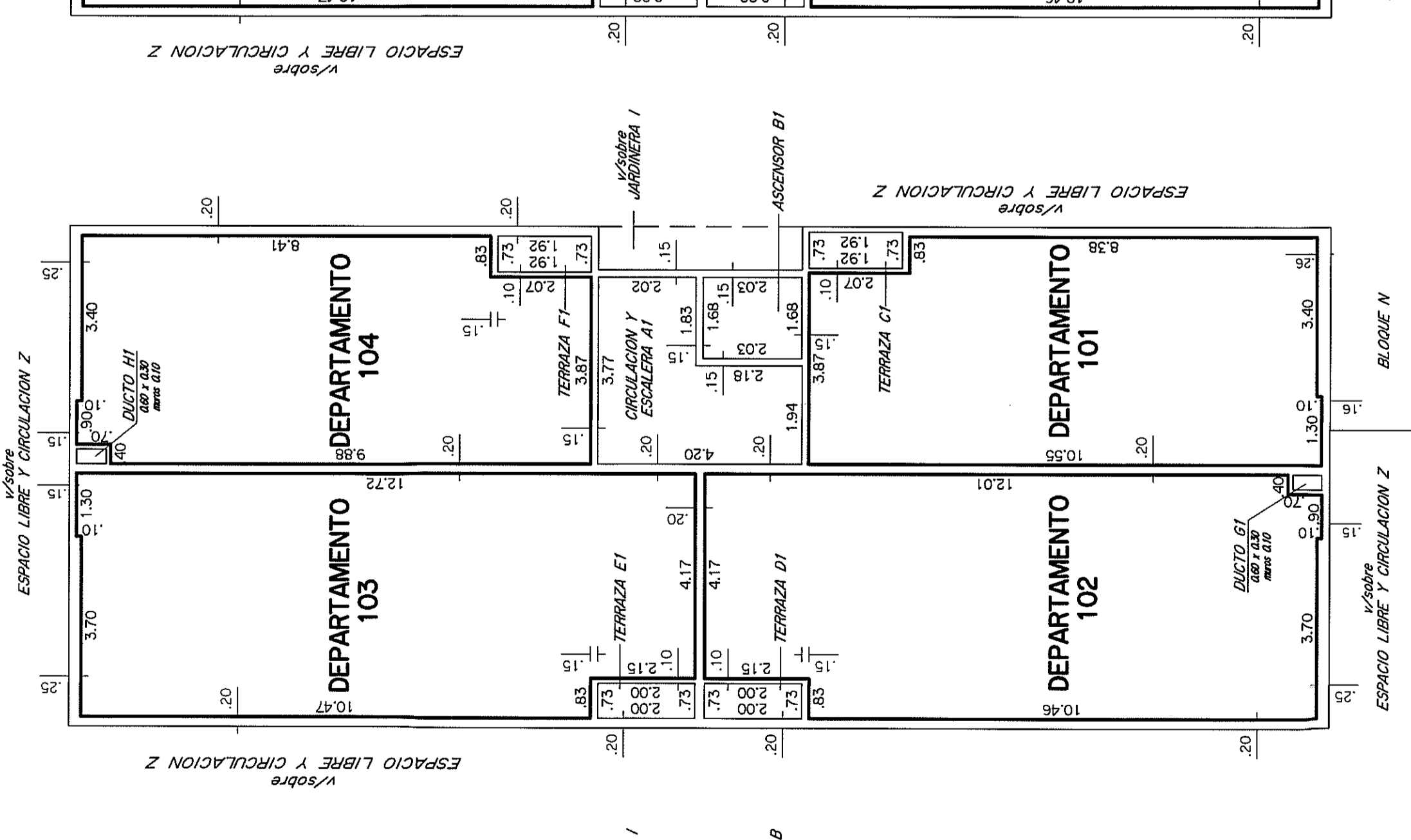
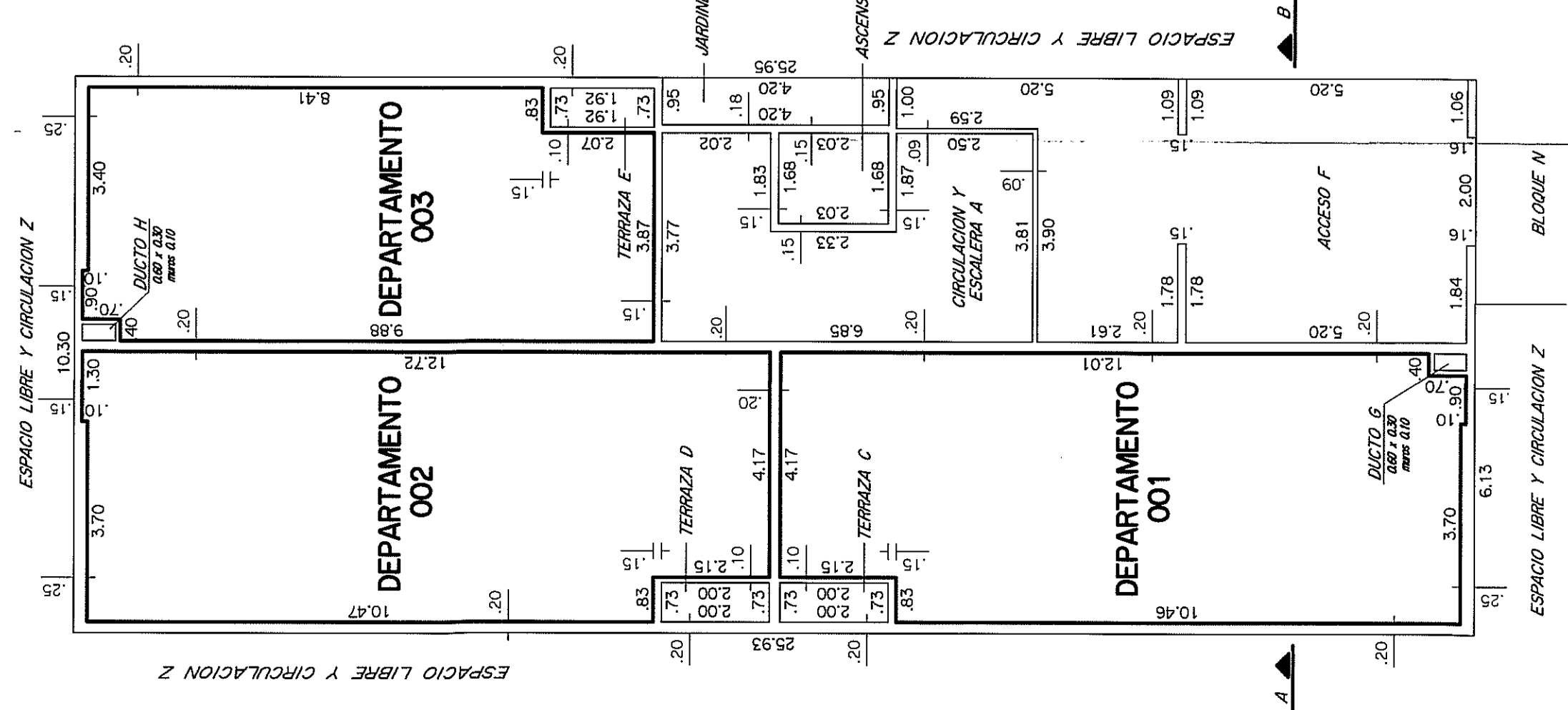
PISO 2

PISO 3

PISO 4

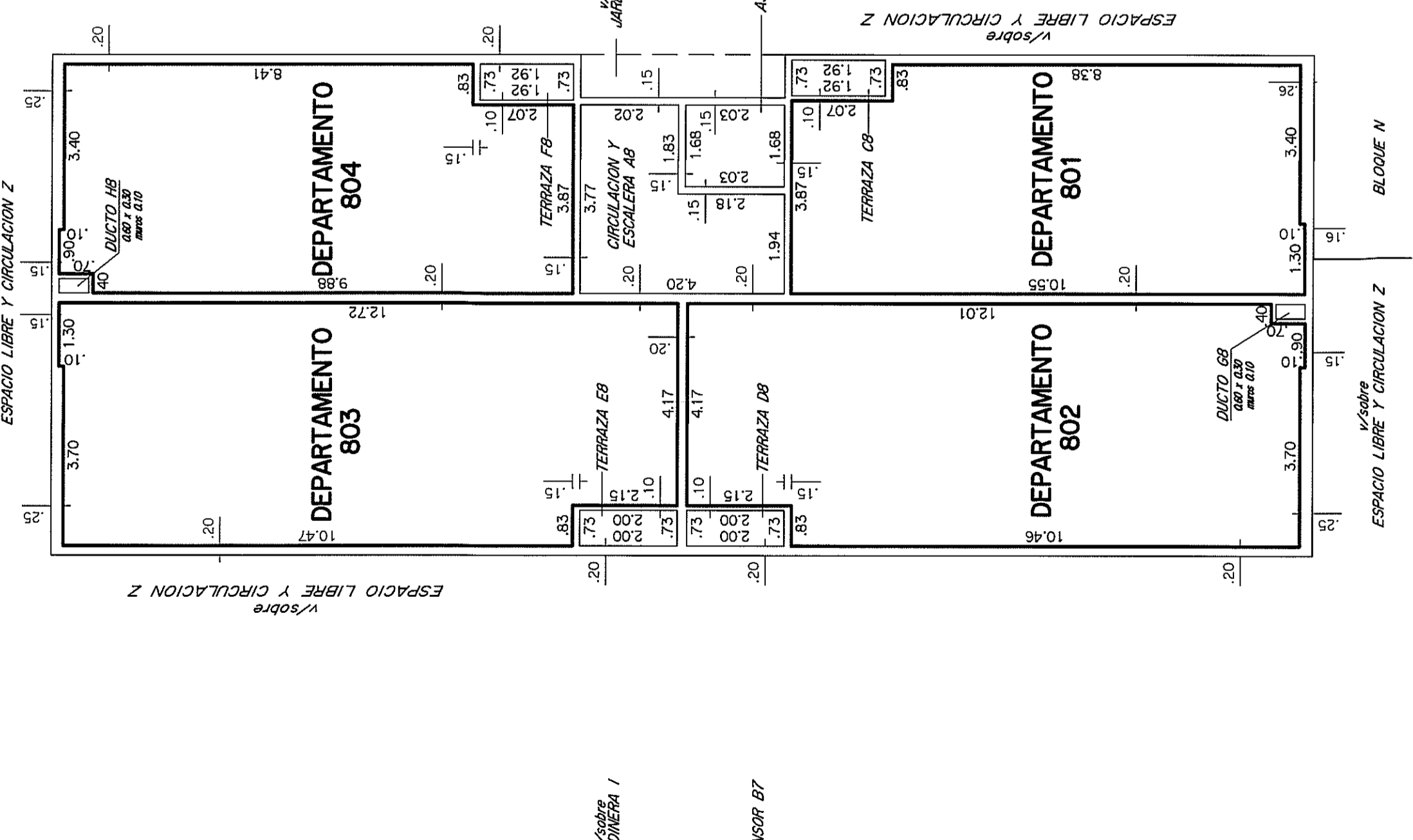
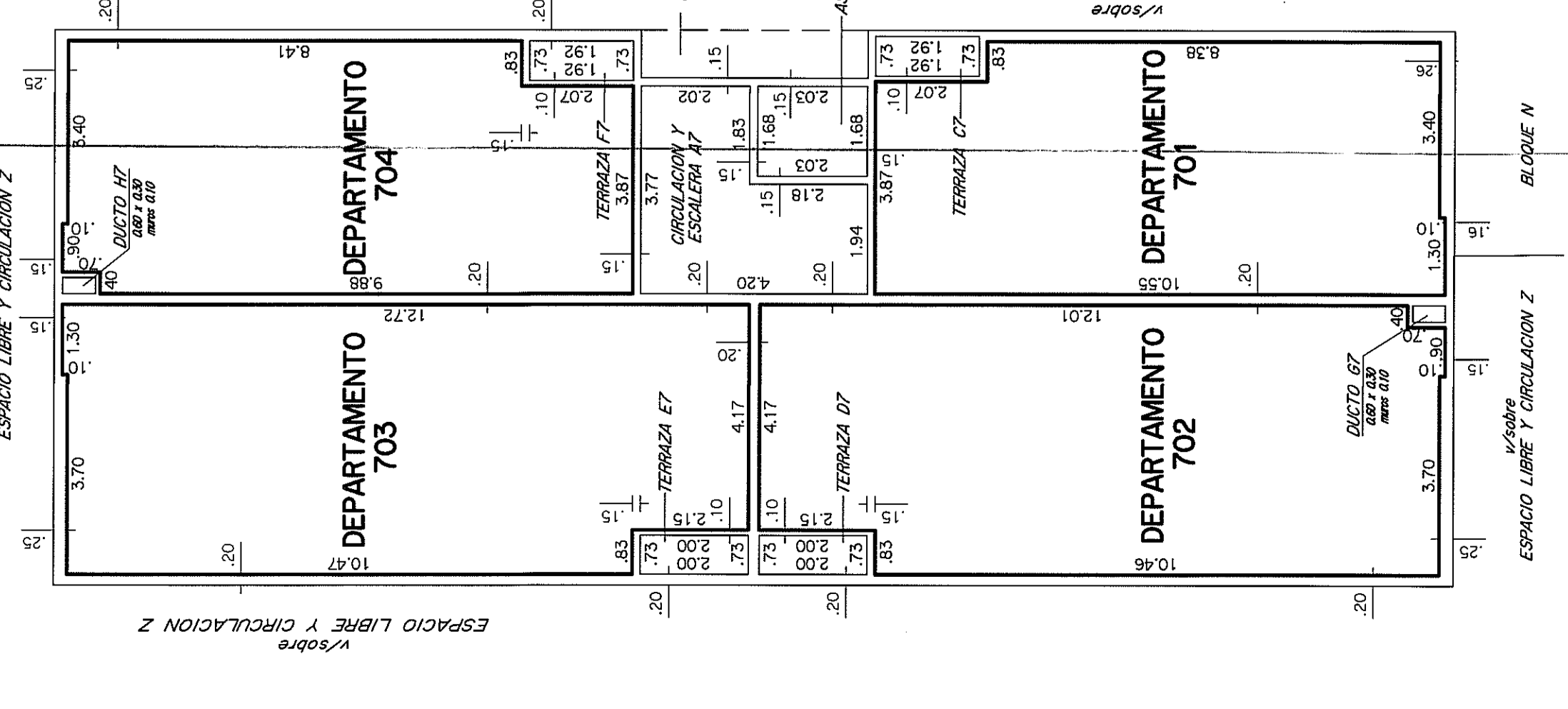
PISO 5

PISO 6

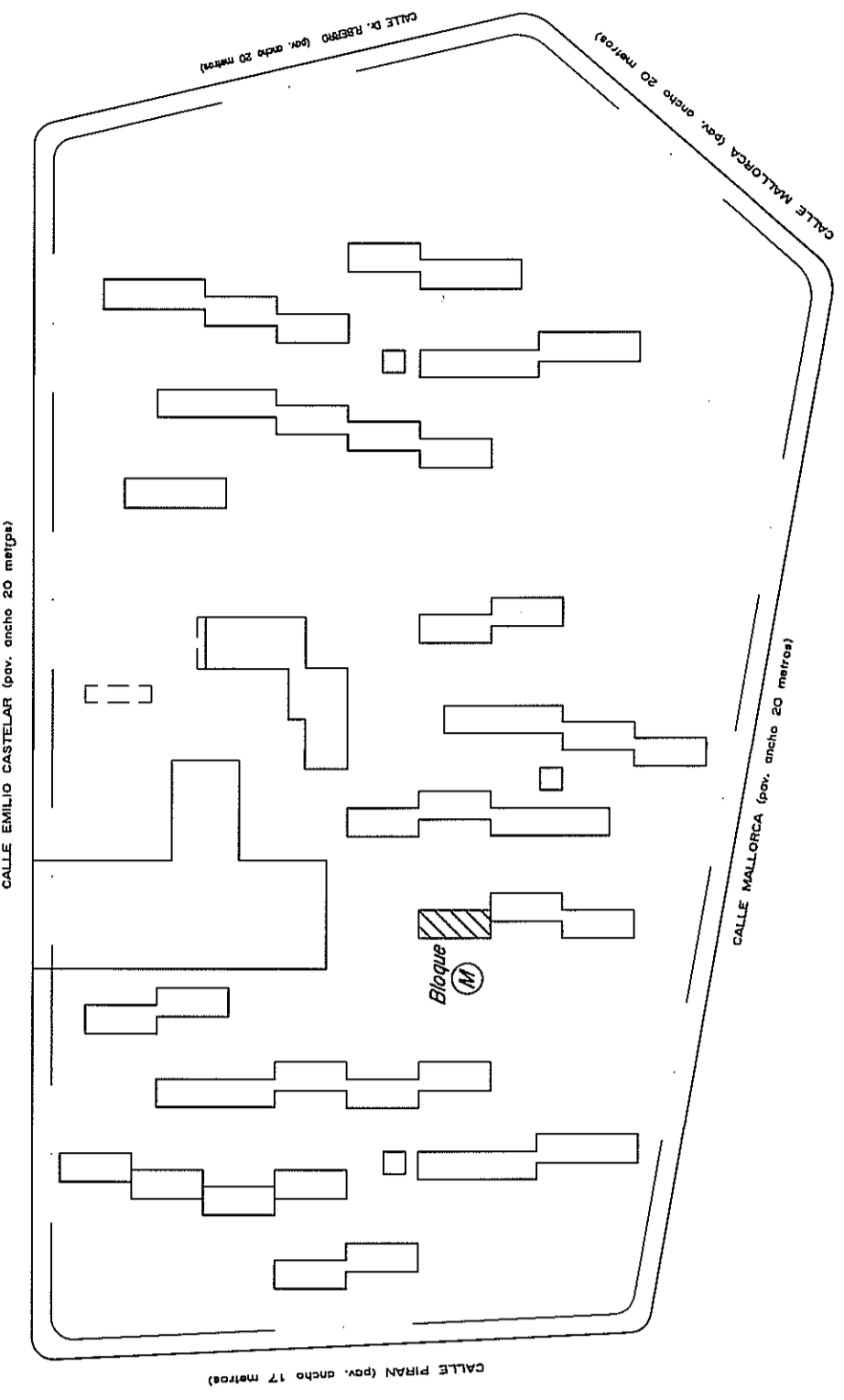


PISO 7

PISO 8



CROQUIS DE UBICACION



PLANILLA de áreas en metros cuadrados

Bloque <th rowspan="2">Planta <th rowspan="2">Nivel <th rowspan="2">DESIGNACION</th> <th colspan="2">ÁREAS</th> <th rowspan="2">OBSERVACIONES</th> </th></th>	Planta <th rowspan="2">Nivel <th rowspan="2">DESIGNACION</th> <th colspan="2">ÁREAS</th> <th rowspan="2">OBSERVACIONES</th> </th>	Nivel <th rowspan="2">DESIGNACION</th> <th colspan="2">ÁREAS</th> <th rowspan="2">OBSERVACIONES</th>	DESIGNACION	ÁREAS		OBSERVACIONES
				PROPIEDAD COMUN	TOTAL	
Z </td <td rowspan="14">P</td> <td rowspan="14">0</td> <td>DEPARTAMENTO 001</td> <td>217,49</td> <td>217,49</td> <td></td>	P	0	DEPARTAMENTO 001	217,49	217,49	
			DEPARTAMENTO 002	47,35	47,35	
			DEPARTAMENTO 003	61,12	61,12	
			DEPARTAMENTO 004	47,35	47,35	
			ASCENSOR A	21,66	21,66	
			ASCENSOR B	1,46	1,46	
			ASCENSOR C	1,46	1,46	
			ASCENSOR D	1,46	1,46	
			ASCENSOR E	1,46	1,46	
			ASCENSOR F	1,46	1,46	
			ASCENSOR G	1,46	1,46	
			ASCENSOR H	1,46	1,46	
			ASCENSOR I	1,46	1,46	
			ASCENSOR J	1,46	1,46	
TOTALES	217,49	41,87	3,77	259,36	TOTAL PLANTA 259,36	
Z	1	0	DEPARTAMENTO 101	217,49	217,49	
			DEPARTAMENTO 102	47,35	47,35	
			DEPARTAMENTO 103	61,12	61,12	
			DEPARTAMENTO 104	47,35	47,35	
			ASCENSOR A	21,66	21,66	
			ASCENSOR B	1,46	1,46	
			ASCENSOR C	1,46	1,46	
			ASCENSOR D	1,46	1,46	
			ASCENSOR E	1,46	1,46	
			ASCENSOR F	1,46	1,46	
			ASCENSOR G	1,46	1,46	
			ASCENSOR H	1,46	1,46	
			ASCENSOR I	1,46	1,46	
			TOTALES	217,49	41,87	3,77
Z	2	0	DEPARTAMENTO 201	217,49	217,49	
			DEPARTAMENTO 202	47,35	47,35	
			DEPARTAMENTO 203	61,12	61,12	
			DEPARTAMENTO 204	47,35	47,35	
			ASCENSOR A	21,66	21,66	
			ASCENSOR B	1,46	1,46	
			ASCENSOR C	1,46	1,46	
			ASCENSOR D	1,46	1,46	
			ASCENSOR E	1,46	1,46	
			ASCENSOR F	1,46	1,46	
			ASCENSOR G	1,46	1,46	
			ASCENSOR H	1,46	1,46	
			ASCENSOR I	1,46	1,46	
			TOTALES	217,49	41,87	3,77
Z	3	0	DEPARTAMENTO 301	217,49	217,49	
			DEPARTAMENTO 302	47,35	47,35	
			DEPARTAMENTO 303	61,12	61,12	
			DEPARTAMENTO 304	47,35	47,35	
			ASCENSOR A	21,66	21,66	
			ASCENSOR B	1,46	1,46	
			ASCENSOR C	1,46	1,46	
			ASCENSOR D	1,46	1,46	
			ASCENSOR E	1,46	1,46	
			ASCENSOR F	1,46	1,46	
			ASCENSOR G	1,46	1,46	
			ASCENSOR H	1,46	1,46	
			ASCENSOR I	1,46	1,46	
			TOTALES	217,49	41,87	3,77
Z	4	0	DEPARTAMENTO 401	217,49	217,49	
			DEPARTAMENTO 402	47,35	47,35	
			DEPARTAMENTO 403	61,12	61,12	
			DEPARTAMENTO 404	47,35	47,35	
			ASCENSOR A	21,66	21,66	
			ASCENSOR B	1,46	1,46	
			ASCENSOR C	1,46	1,46	
			ASCENSOR D	1,46	1,46	
			ASCENSOR E	1,46	1,46	
			ASCENSOR F	1,46	1,46	
			ASCENSOR G	1,46	1,46	
			ASCENSOR H	1,46	1,46	
			ASCENSOR I	1,46	1,46	
			TOTALES	217,49	41,87	3,77
Z	5	0	DEPARTAMENTO 501	217,49	217,49	
			DEPARTAMENTO 502	47,35	47,35	
			DEPARTAMENTO 503	61,12	61,12	
			DEPARTAMENTO 504	47,35	47,35	
			ASCENSOR A	21,66	21,66	
			ASCENSOR B	1,46	1,46	
			ASCENSOR C	1,46	1,46	
			ASCENSOR D	1,46	1,46	
			ASCENSOR E	1,46	1,46	
			ASCENSOR F	1,46	1,46	
			ASCENSOR G	1,46	1,46	
			ASCENSOR H	1,46	1,46	
			ASCENSOR I	1,46	1,46	
			TOTALES	217,49	41,87	3,77
Z	6	0	DEPARTAMENTO 601	217,49	217,49	
			DEPARTAMENTO 602	47,35	47,35	
			DEPARTAMENTO 603	61,12	61,12	
			DEPARTAMENTO 604	47,35	47,35	
			ASCENSOR A	21,66	21,66	
			ASCENSOR B	1,46	1,46	
			ASCENSOR C	1,46	1,46	
			ASCENSOR D	1,46	1,46	
			ASCENSOR E	1,46	1,46	
			ASCENSOR F	1,46	1,46	
			ASCENSOR G	1,46	1,46	
			ASCENSOR H	1,46	1,46	
			ASCENSOR I	1,46	1,46	
			TOTALES	217,49	41,87	3,77

PLANILLA de áreas en metros cuadrados

Bloque <th rowspan="2">Planta <th rowspan="2">Nivel <th rowspan="2">DESIGNACION</th> <th colspan="2">ÁREAS</th> <th rowspan="2">OBSERVACIONES</th> </th></th>	Planta <th rowspan="2">Nivel <th rowspan="2">DESIGNACION</th> <th colspan="2">ÁREAS</th> <th rowspan="2">OBSERVACIONES</th> </th>	Nivel <th rowspan="2">DESIGNACION</th> <th colspan="2">ÁREAS</th> <th rowspan="2">OBSERVACIONES</th>	DESIGNACION	ÁREAS		OBSERVACIONES
				PROPIEDAD COMUN	TOTAL	
Z	7	0	DEPARTAMENTO 701	217,49	217,49	
			DEPARTAMENTO 702	47,35	47,35	
			DEPARTAMENTO 703	61,12	61,12	
			DEPARTAMENTO 704	47,35	47,35	
			ASCENSOR A	21,66	21,66	
			ASCENSOR B	1,46	1,46	
			ASCENSOR C	1,46	1,46	
			ASCENSOR D	1,46	1,46	
			ASCENSOR E	1,46	1,46	
			ASCENSOR F	1,46	1,46	
			ASCENSOR G	1,46	1,46	
			ASCENSOR H	1,46	1,46	
			ASCENSOR I	1,46	1,46	
			TOTALES	217,49	41,87	3,77
Z	8	0	DEPARTAMENTO 801	217,49	217,49	
			DEPARTAMENTO 802	47,35	47,35	
			DEPARTAMENTO 803	61,12	61,12	
			DEPARTAMENTO 804	47,35	47,35	
			ASCENSOR A	21,66	21,66	
			ASCENSOR B	1,46	1,46	
			ASCENSOR C	1,46	1,46	
			ASCENSOR D	1,46	1,46	
			ASCENSOR E	1,46	1,46	
			ASCENSOR F	1,46	1,46	
			ASCENSOR G	1,46	1,46	
			ASCENSOR H	1,46	1,46	
			ASCENSOR I	1,46	1,46	
			TOTALES	217,49	41,87	3,77

DIVISION NOTARIAL AGRIMENSURA
AGENCIA NACIONAL DE VIVIENDA
71
 Montevideo
 Lej Nº 10701 del 20/08/1986 y Act. 20. Ley Nº 16956 del 17/09/2011

PLANO DE MENSURA
FRACCIONAMIENTO PROPIEDAD HORIZONTAL
 Ley Nº 10701 del 20/08/1986 y Act. 20. Ley Nº 16956 del 17/09/2011

Fideicomiso
AGENCIA NACIONAL DE VIVIENDA
 FIDEICOMISO SOCIAL V - FIDEICOMISO FINANCIERO
 Área: 11 Ha. 261 Tr. 22 dm²
 Por Desplazamiento Inmobiliario
 Bloque: Fernando Algor
 Medidor: Nestor Cuetos
 Montevideo, Uruguay el 09/12/2012

Copista: Habonetti
 Copista: Coaral
 8807
 426470
 1/100

WILSON AGUIAR
 MONTAVIATA Nº 106

DIRECCION NACIONAL DE CATASTRO
 CODIGO Y REGISTRO DE PLANOS
 Contiene: Planta Bajo a Piso 8, Planilla de Areas,
 y Croquis de Ubicacion.

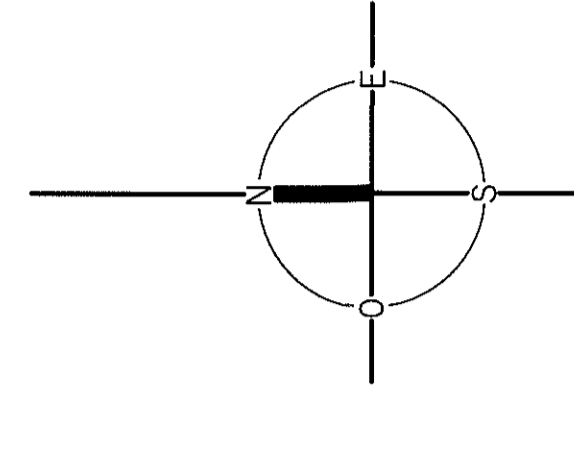
LAMINA 28 de 72
BLOQUE M

DIRECCION NACIONAL DE CATASTRO
 CODIGO Y REGISTRO DE PLANOS
 Contiene: el observatorio y cartografía de los departamentos de Montevideo, Maldonado, Punta del Este, San Carlos de Bariloche, San José de Mayo, San Rafael del Uruguay, Treinta y Tres, y Rocha.

Montevideo, Uruguay el 09/12/2012
 8807
 426470
 1/100

WILSON AGUIAR
 MONTAVIATA Nº 106

ESCALA 1:100



NOTAS: + El presente plano tiene como antecedente el Proyecto de Constitución Nº 15053 y 15053/1
 expedido el 27/04/1981 y 27/04/1982 en el régimen de Proyecto Inicial. 8807
 + El presente plano tiene como antecedente el Proyecto de Constitución Nº 15053 y 15053/1
 expedido el 27/04/1981 y 27/04/1982 en el régimen de Proyecto Inicial. 8807
 + El presente plano tiene como antecedente el Proyecto de Constitución Nº 15053 y 15053/1
 expedido el 27/04/1981 y 27/04/1982 en el régimen de Proyecto Inicial. 8807